

# Estudio de investigación sobre la formación vial y su incidencia en la seguridad



Promueven el estudio:

FUNDACIÓN  
JOSÉ PONS



Colaboran:

Colegio Oficial de  
Psicólogos de Madrid

PONS  
EDITORIAL



# Descripción de la muestra

- **Metodología**

**Realización de las encuestas a través de dos posibilidades: vía web, o mediante cuestionario físico**

- **Universo de población**

**Encuesta dirigida a personas de 14 años en adelante, y que por lo tanto, han mantenido alguna relación directa o indirecta con la formación en educación y seguridad vial.**

- **Tamaño muestral**

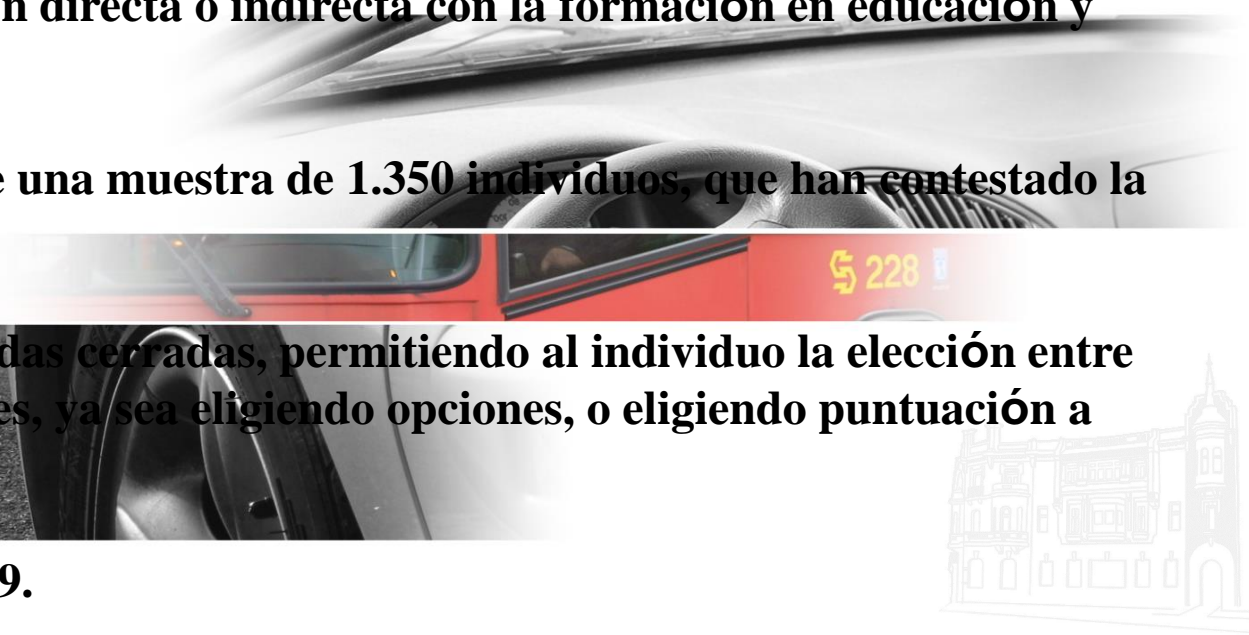
**Se ha realizado sobre una muestra de 1.350 individuos, que han contestado la encuesta a nivel nacional.**

- **Cuestionario**

**Las preguntas son todas cerradas, permitiendo al individuo la elección entre varias opciones disponibles, ya sea eligiendo opciones, o eligiendo puntuación a otorgar.**

- **Fecha de realización**

**Mayo – Junio de 2009.**





## Estadísticos

### Encuestado

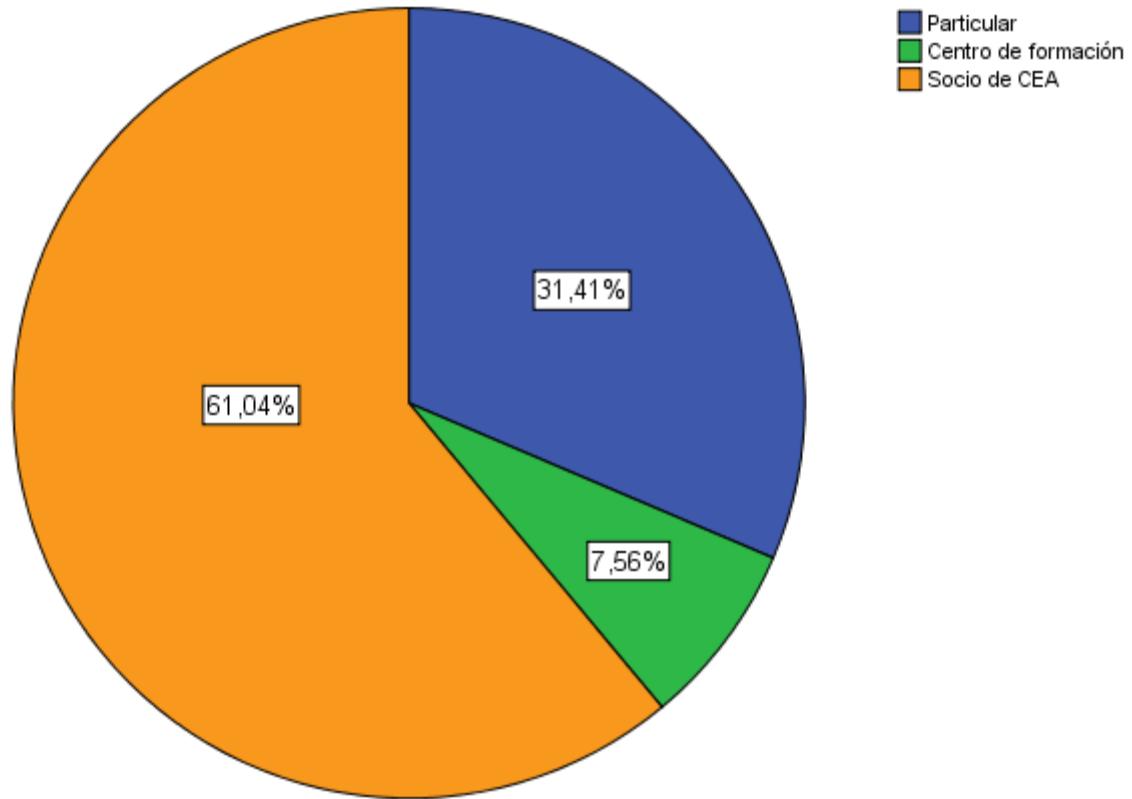
N	Válidos	1350
	Perdidos	0
Moda		3

### Encuestado

		Frecuencia	Porcentaje	Porcentaje válido	Porcentaje acumulado
Válidos	Particular	424	31,4	31,4	31,4
	Centro de formación	102	7,6	7,6	39,0
	Socio de CEA	824	61,0	61,0	100,0
	Total	1350	100,0	100,0	



### Encuestado







### Estadísticos

Sexo

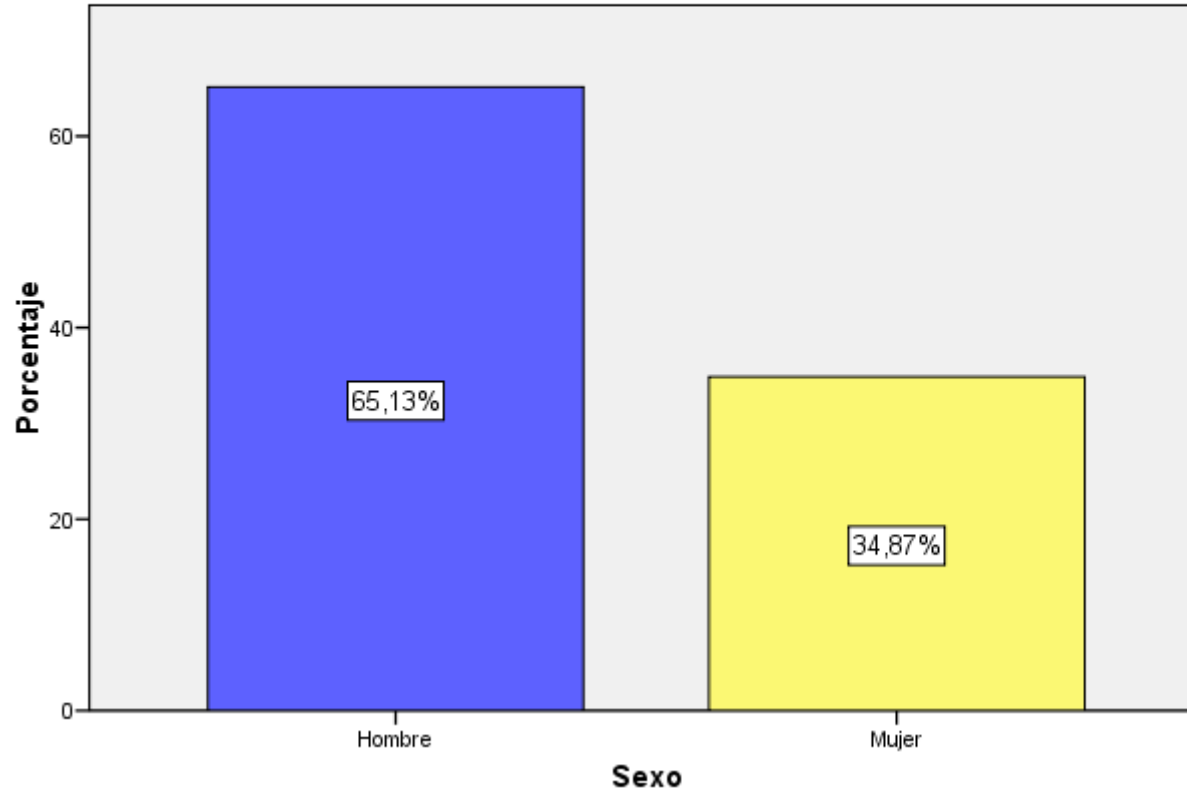
N	Válidos	1279
	Perdidos	71
Moda		1

Sexo

		Frecuencia	Porcentaje	Porcentaje válido	Porcentaje acumulado
Válidos	Hombre	833	61,7	65,1	65,1
	Mujer	446	33,0	34,9	100,0
	Total	1279	94,7	100,0	
Perdidos	Sistema	71	5,3		
Total		1350	100,0		



## Sexo





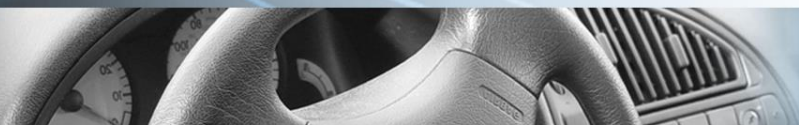
### Estadísticos

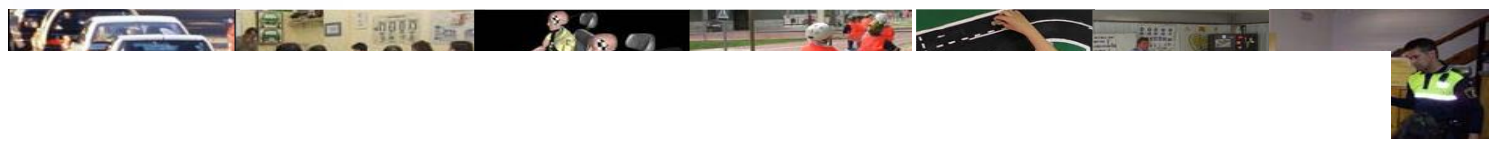
grupos de ead

N	Válidos	1321
	Perdidos	29
Moda		7

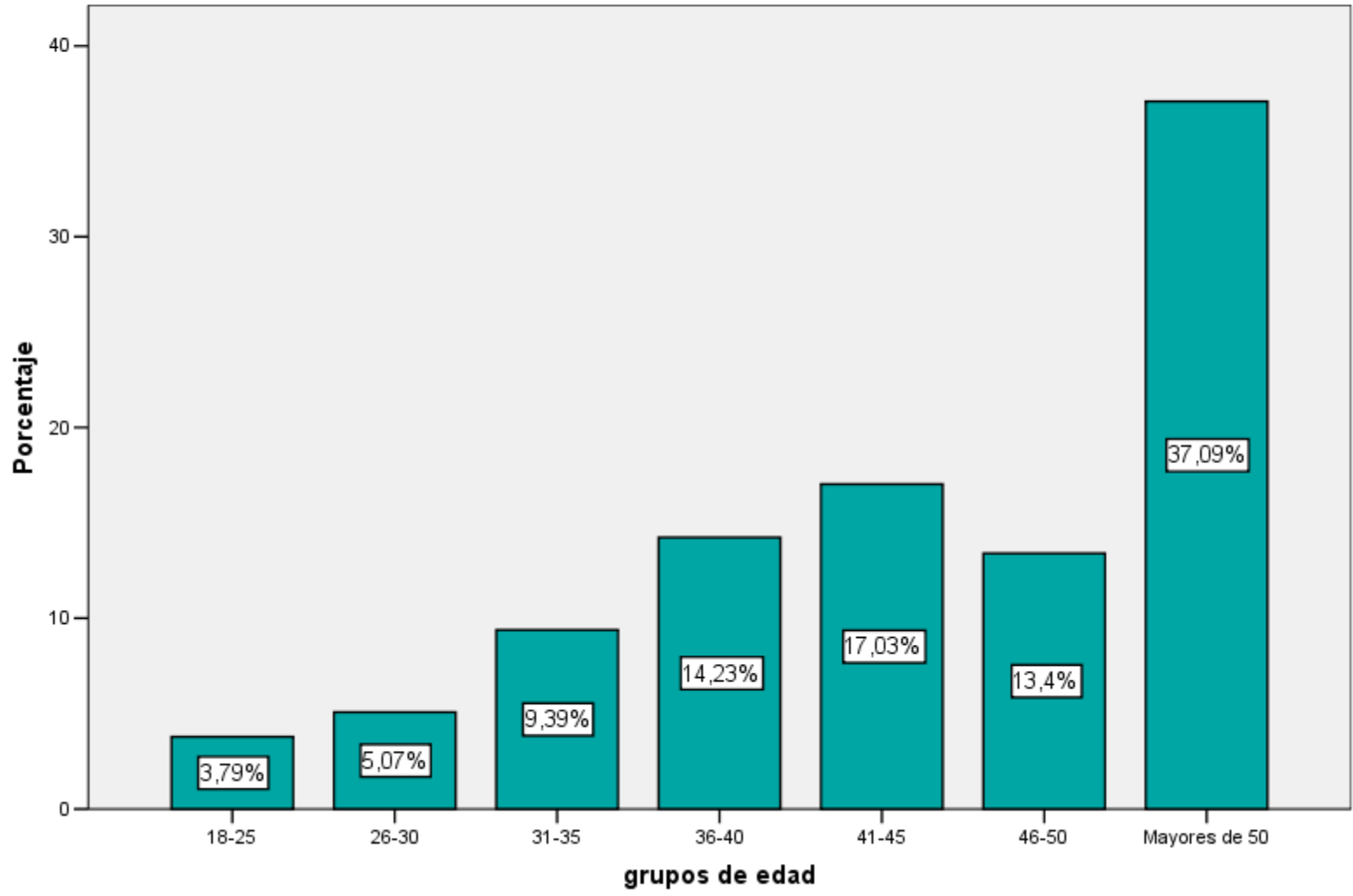
### grupos de edad

		Frecuencia	Porcentaje	Porcentaje válido	Porcentaje acumulado
Válidos	18-25	50	3,7	3,8	3,8
	26-30	67	5,0	5,1	8,9
	31-35	124	9,2	9,4	18,2
	36-40	188	13,9	14,2	32,5
	41-45	225	16,7	17,0	49,5
	46-50	177	13,1	13,4	62,9
	Mayores de 50	490	36,3	37,1	100,0
	Total	1321	97,9	100,0	
Perdido	Sistemas	29	2,1		
	Total	1350	100,0		





### grupos de edad







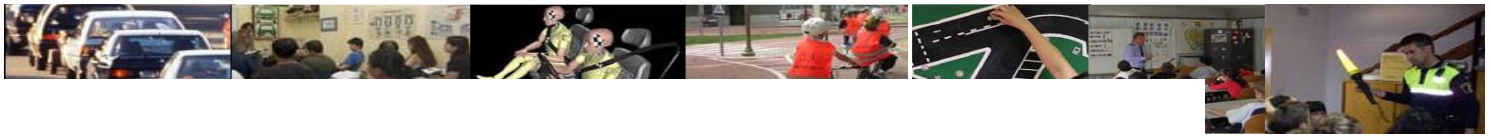
### Estadísticos

#### Estado Civil

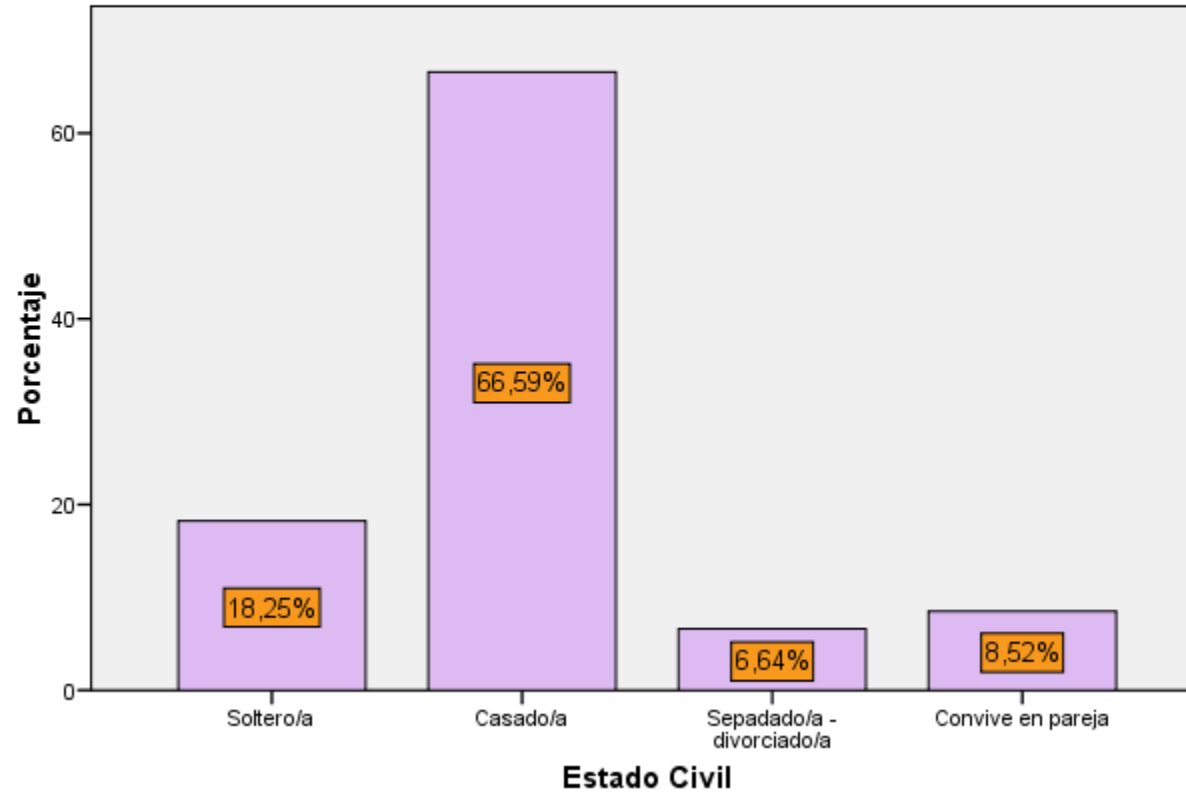
N	Válidos	1326
	Perdidos	24
Moda		2

### Estado Civil

		Frecuencia	Porcentaje	Porcentaje válido	Porcentaje acumulado
Válidos	Soltero/a	242	17,9	18,3	18,3
	Casado/a	883	65,4	66,6	84,8
	Sepadado/a divorciado/a	88	6,5	6,6	91,5
	Convive en pareja	113	8,4	8,5	100,0
	Total	1326	98,2	100,0	
Perdidos	Sistema	24	1,8		
Total		1350	100,0		



## Estado Civil





### Estadísticos

Nivel de estudios más alto alcanzado

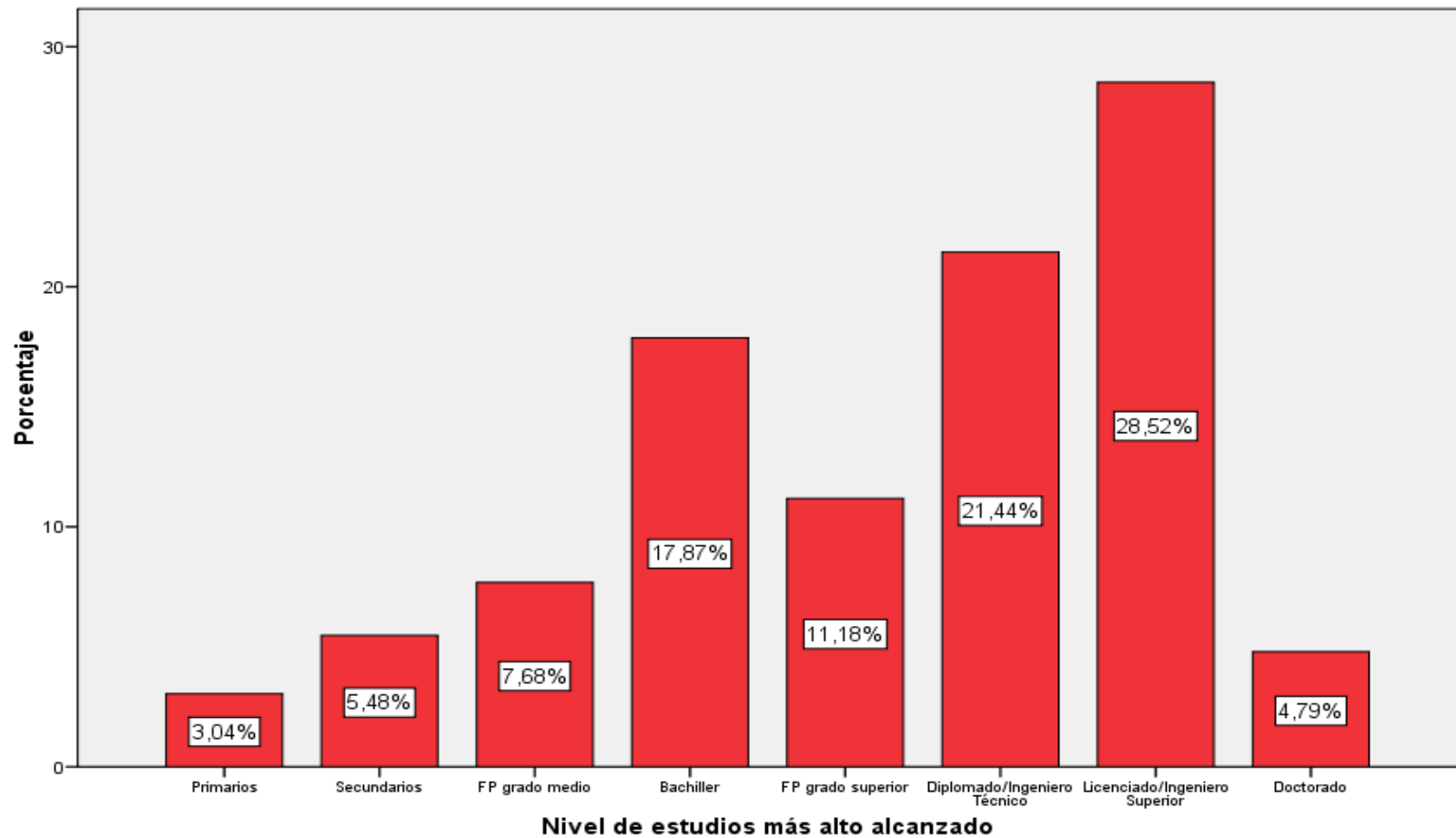
N	Válidos	1315
	Perdidos	35
Moda		8

### Nivel de estudios más alto alcanzado

		Frecuencia	Porcentaje	Porcentaje válido	Porcentaje acumulado
Válidos	Primarios	40	3,0	3,0	3,0
	Secundarios	72	5,3	5,5	8,5
	FP grado medio	101	7,5	7,7	16,2
	Bachiller	235	17,4	17,9	34,1
	FP grado superior	147	10,9	11,2	45,2
	Diplomado/Ingeniero Técnico	282	20,9	21,4	66,7
	Licenciado/Ingeniero Superior	375	27,8	28,5	95,2
	Doctorado	63	4,7	4,8	100,0
	Total	1315	97,4	100,0	
Perdidos	Sistema	35	2,6		
Total		1350	100,0		



### Nivel de estudios más alto alcanzado







### Estadísticos

#### Actividad profesional / Ocupación

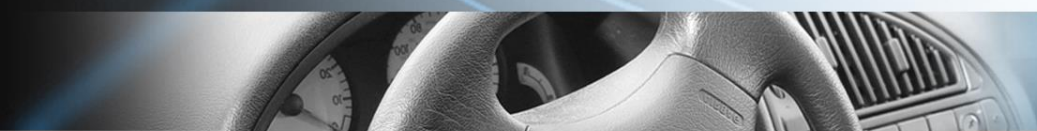
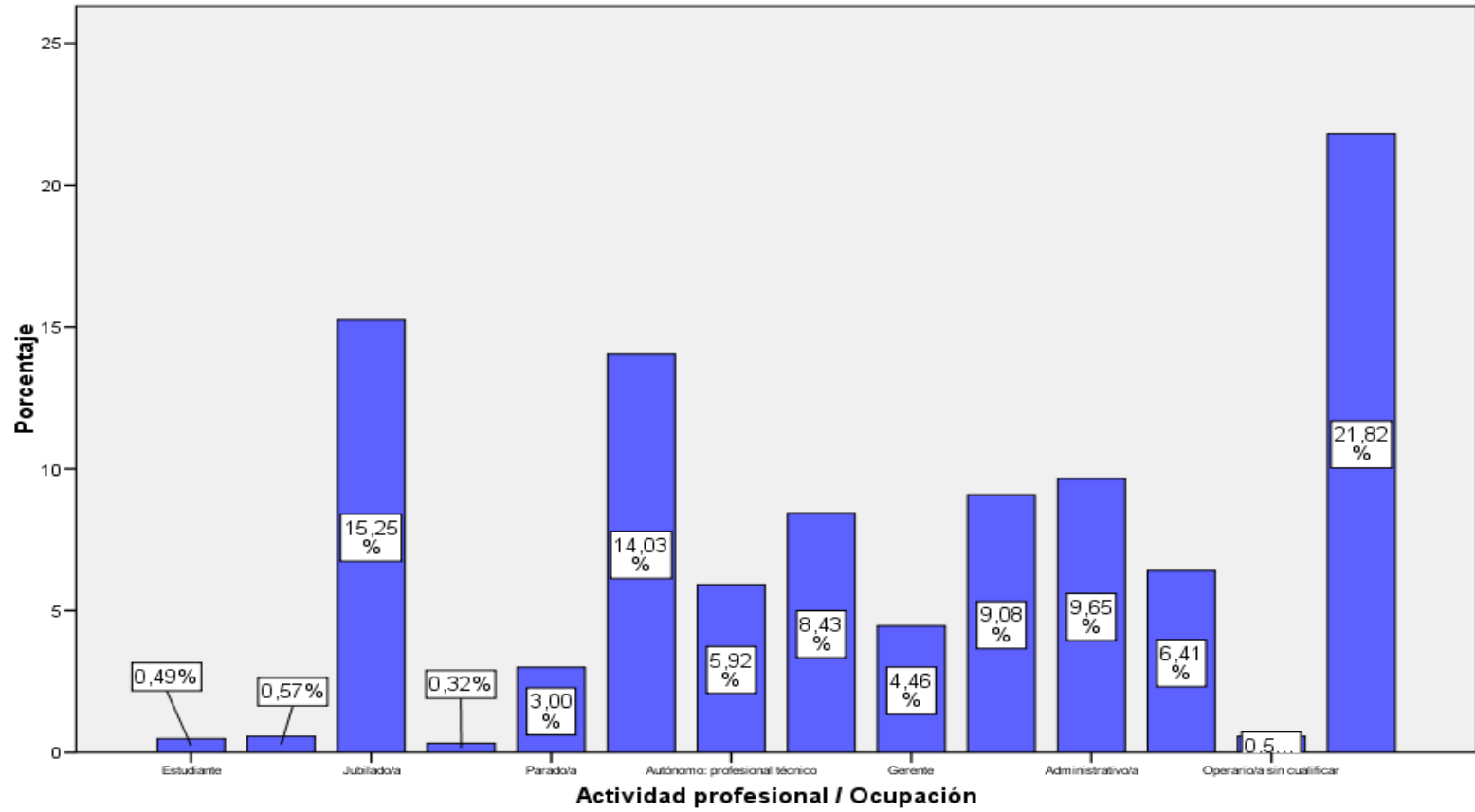
N	Válidos	1233
	Perdidos	117
Moda		14

#### Actividad profesional / Ocupación

		Frecuencia	Porcentaje	Porcentaje válido	Porcentaje acumulado
Válidos	Estudiante	6	,4	,5	,5
	Trabaja en tareas del hogar	7	,5	,6	1,1
	Jubilado/a	188	13,9	15,2	16,3
	Parado/a en busca de 1º empleo	4	,3	,3	16,6
	Parado/a	37	2,7	3,0	19,6
	Autónomo: empresario/a	173	12,8	14,0	33,7
	Autónomo: profesional técnico	73	5,4	5,9	39,6
	Trabajador por cuenta ajena: director	104	7,7	8,4	48,0
	Gerente	55	4,1	4,5	52,5
	Funcionario/a	112	8,3	9,1	61,6
	Administrativo/a	119	8,8	9,7	71,2
	Operario/a cualificado/a	79	5,9	6,4	77,6
	Operario/a sin cualificar	7	,5	,6	78,2
	Trabajador por cuenta ajena	269	19,9	21,8	100,0
	Total	1233	91,3	100,0	
Perdidos	Sistema	117	8,7		
Total		1350	100,0		



### Actividad profesional / Ocupación



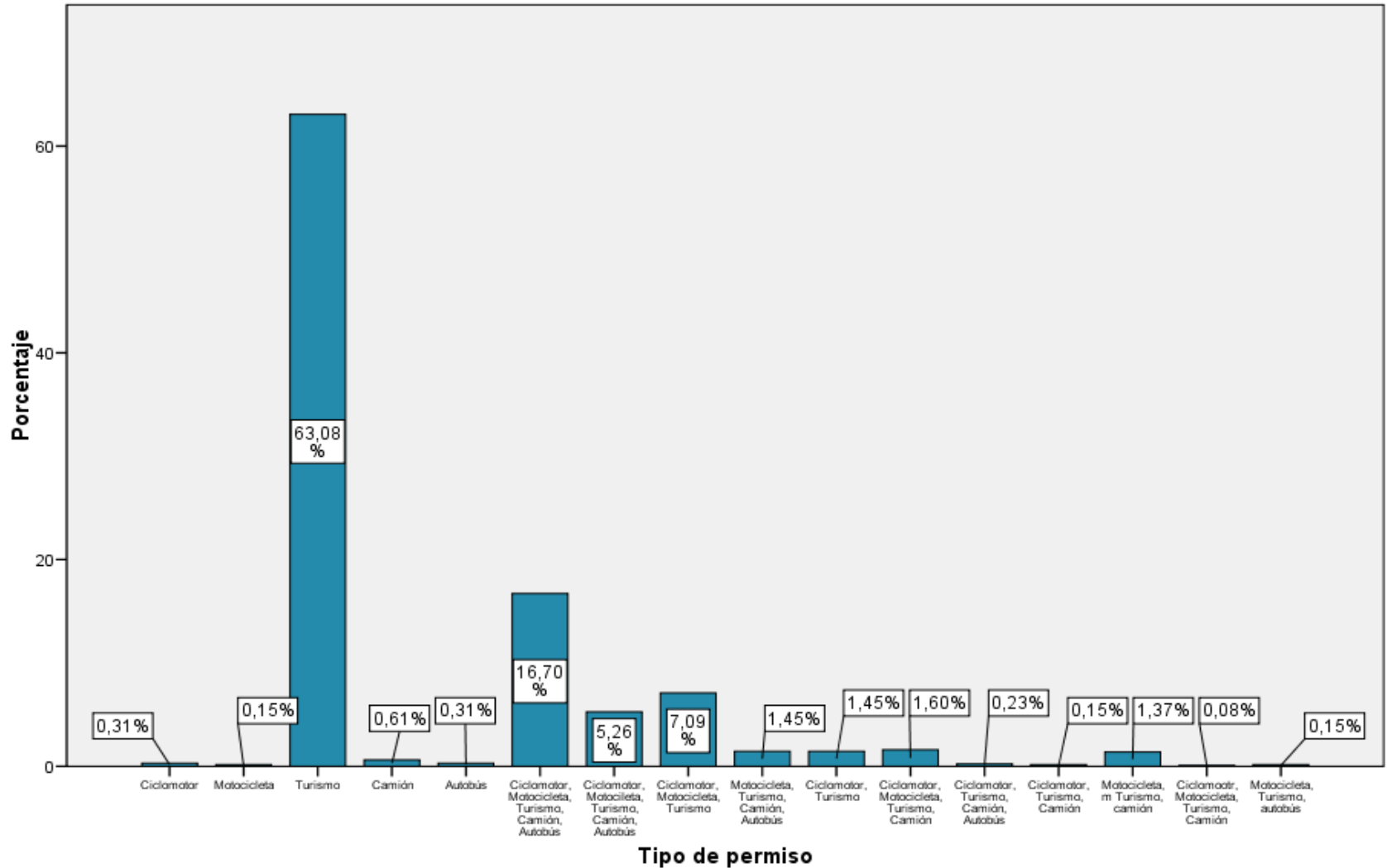


Tipo de permiso

		Frecuencia	Porcentaje	Porcentaje válido	Porcentaje acumulado
Válidos	Ciclomotor	4	,3	,3	,3
	Motocicleta	2	,1	,2	,5
	Turismo	827	61,3	63,1	63,5
	Camión	8	,6	,6	64,1
	Autobús	4	,3	,3	64,5
	Ciclomotor, Motocicleta, Turismo, Camión, Autobús	219	16,2	16,7	81,2
	Ciclomotor, Motocicleta, Turismo, Camión, Autobús	69	5,1	5,3	86,4
	Ciclomotor, Motocicleta, Turismo	93	6,9	7,1	93,5
	Motocicleta, Turismo, Camión, Autobús	19	1,4	1,4	95,0
	Ciclomotor, Turismo	19	1,4	1,4	96,4
	Ciclomotor, Motocicleta, Turismo, Camión	21	1,6	1,6	98,0
	Ciclomotor, Turismo, Camión, Autobús	3	,2	,2	98,2
	Ciclomotor, Turismo, Camión	2	,1	,2	98,4
	Motocicleta, m Turismo, camión	18	1,3	1,4	99,8
	Ciclomotor, Motocicleta, Turismo, Camión	1	,1	,1	99,8
	Motocicleta, Turismo, autobús	2	,1	,2	100,0
	Total	1311	97,1	100,0	
	Perdidos	Sistema	39	2,9	
Total		1350	100,0		



### Tipo de permiso







## Estadísticos

### Antigüedad del permiso

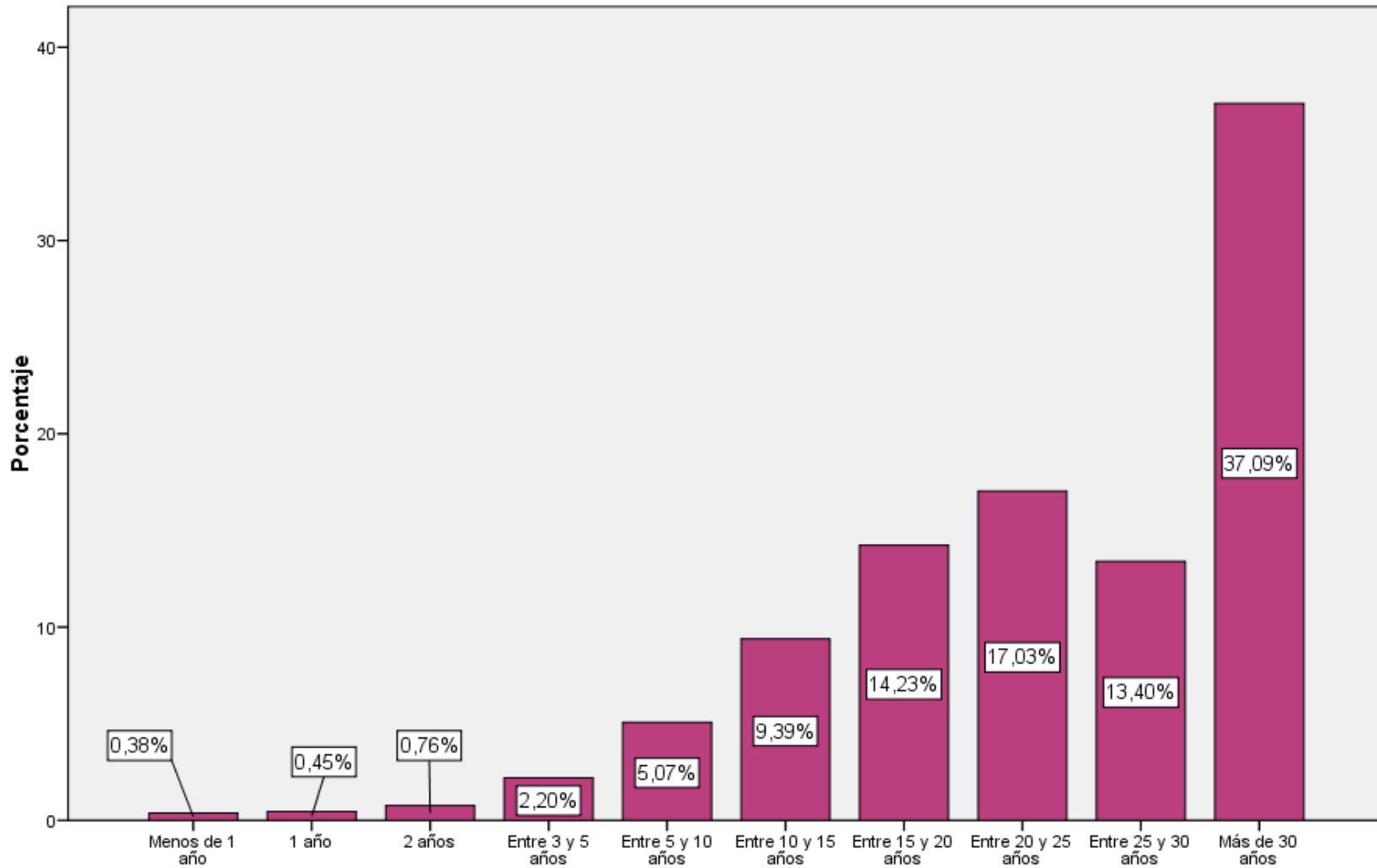
N	Válidos	1321
	Perdidos	29
Moda		10

### Antigüedad del permiso

		Frecuencia	Porcentaje	Porcentaje válido	Porcentaje acumulado
Válidos	Menos de 1 año	5	,4	,4	,4
	1 año	6	,4	,5	,8
	2 años	10	,7	,8	1,6
	Entre 3 y 5 años	29	2,1	2,2	3,8
	Entre 5 y 10 años	67	5,0	5,1	8,9
	Entre 10 y 15 años	124	9,2	9,4	18,2
	Entre 15 y 20 años	188	13,9	14,2	32,5
	Entre 20 y 25 años	225	16,7	17,0	49,5
	Entre 25 y 30 años	177	13,1	13,4	62,9
	Más de 30 años	490	36,3	37,1	100,0
	Total	1321	97,9	100,0	
Perdidos	Sistema	29	2,1		
	Total	1350	100,0		



### Antigüedad del permiso





### Estadísticos

¿Con qué frecuencia conduce?

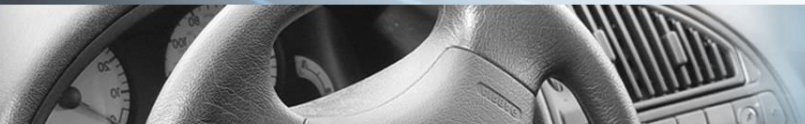
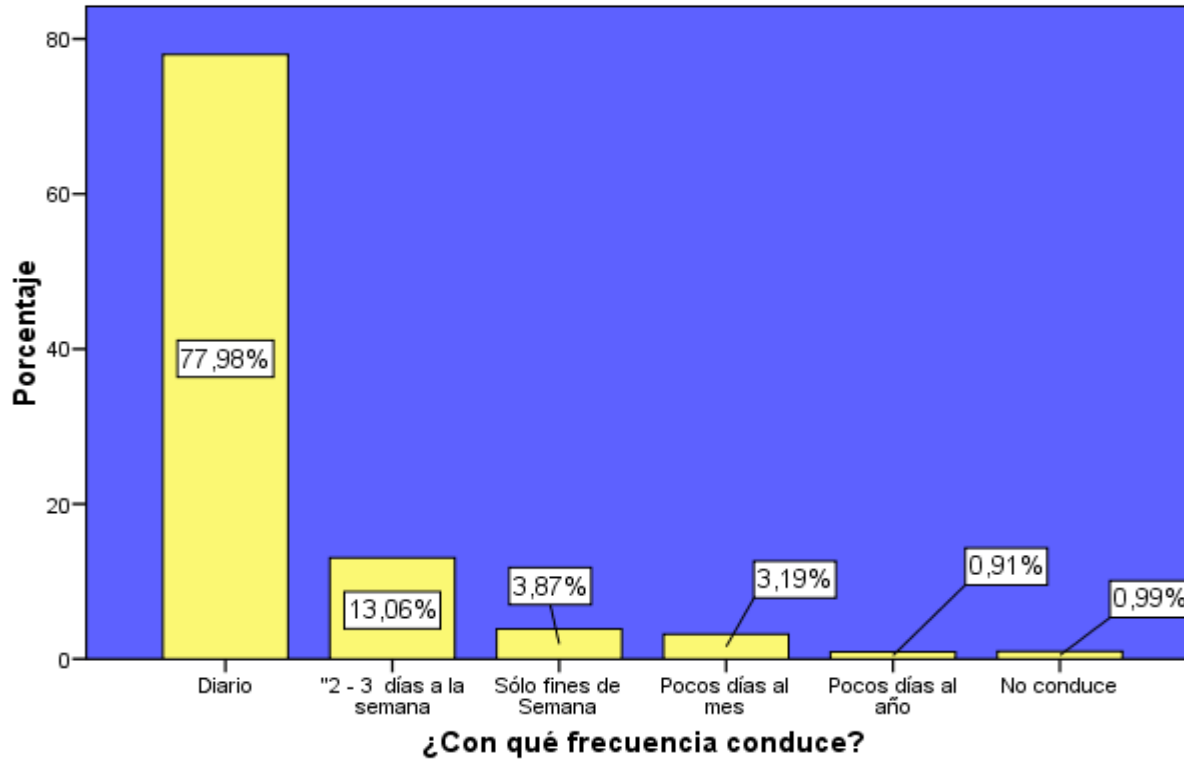
N	Válidos	1317
	Perdidos	33
Moda		1

¿Con qué frecuencia conduce?

		Frecuencia	Porcentaje	Porcentaje válido	Porcentaje acumulado
Válidos	Diario	1027	76,1	78,0	78,0
	"2 - 3 días a la semana	172	12,7	13,1	91,0
	Sólo fines de Semana	51	3,8	3,9	94,9
	Pocos días al mes	42	3,1	3,2	98,1
	Pocos días al año	12	,9	,9	99,0
	No conduce	13	1,0	1,0	100,0
	Total	1317	97,6	100,0	
Perdidos	Sistema	33	2,4		
Total		1350	100,0		



### ¿Con qué frecuencia conduce?







## Estadísticos

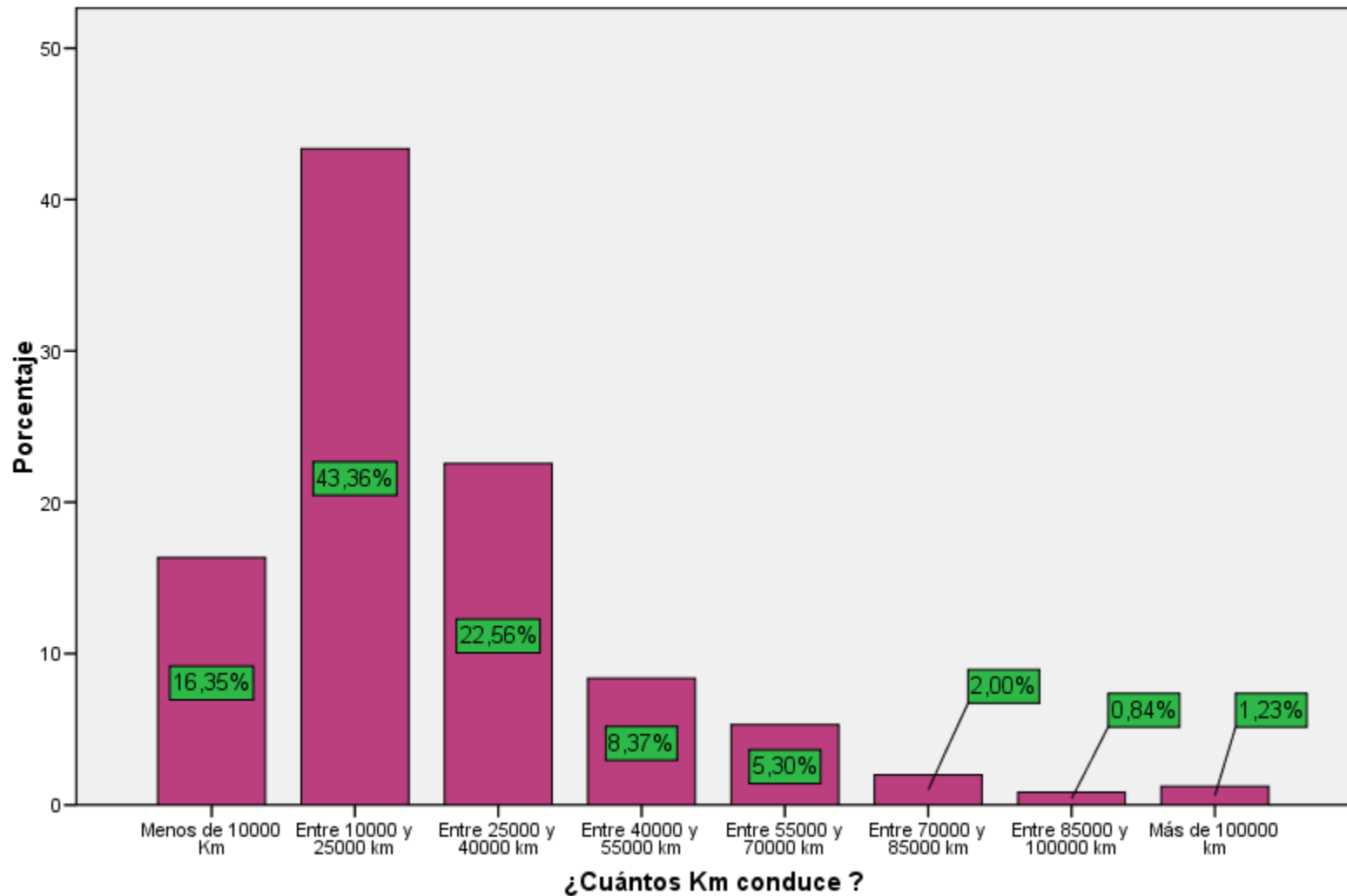
¿Cuántos Km conduce ?

N	Válidos	1303
	Perdidos	47
Moda		2

¿Cuántos Km conduce ?

		Frecuencia	Porcentaje	Porcentaje válido	Porcentaje acumulado
Válidos	Menos de 10000 Km	213	15,8	16,3	16,3
	Entre 10000 y 25000 km	565	41,9	43,4	59,7
	Entre 25000 y 40000 km	294	21,8	22,6	82,3
	Entre 40000 y 55000 km	109	8,1	8,4	90,6
	Entre 55000 y 70000 km	69	5,1	5,3	95,9
	Entre 70000 y 85000 km	26	1,9	2,0	97,9
	Entre 85000 y 100000 km	11	,8	,8	98,8
	Más de 100000 km	16	1,2	1,2	100,0
	Total	1303	96,5	100,0	
Perdidos	Sistema	47	3,5		
	Total	1350	100,0		

## ¿Cuántos Km conduce ?





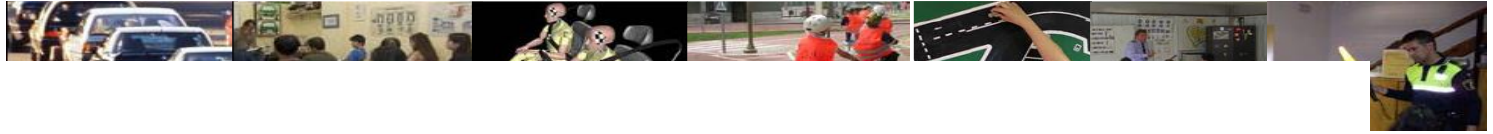
## Estadísticos

### Tipo de vehículo

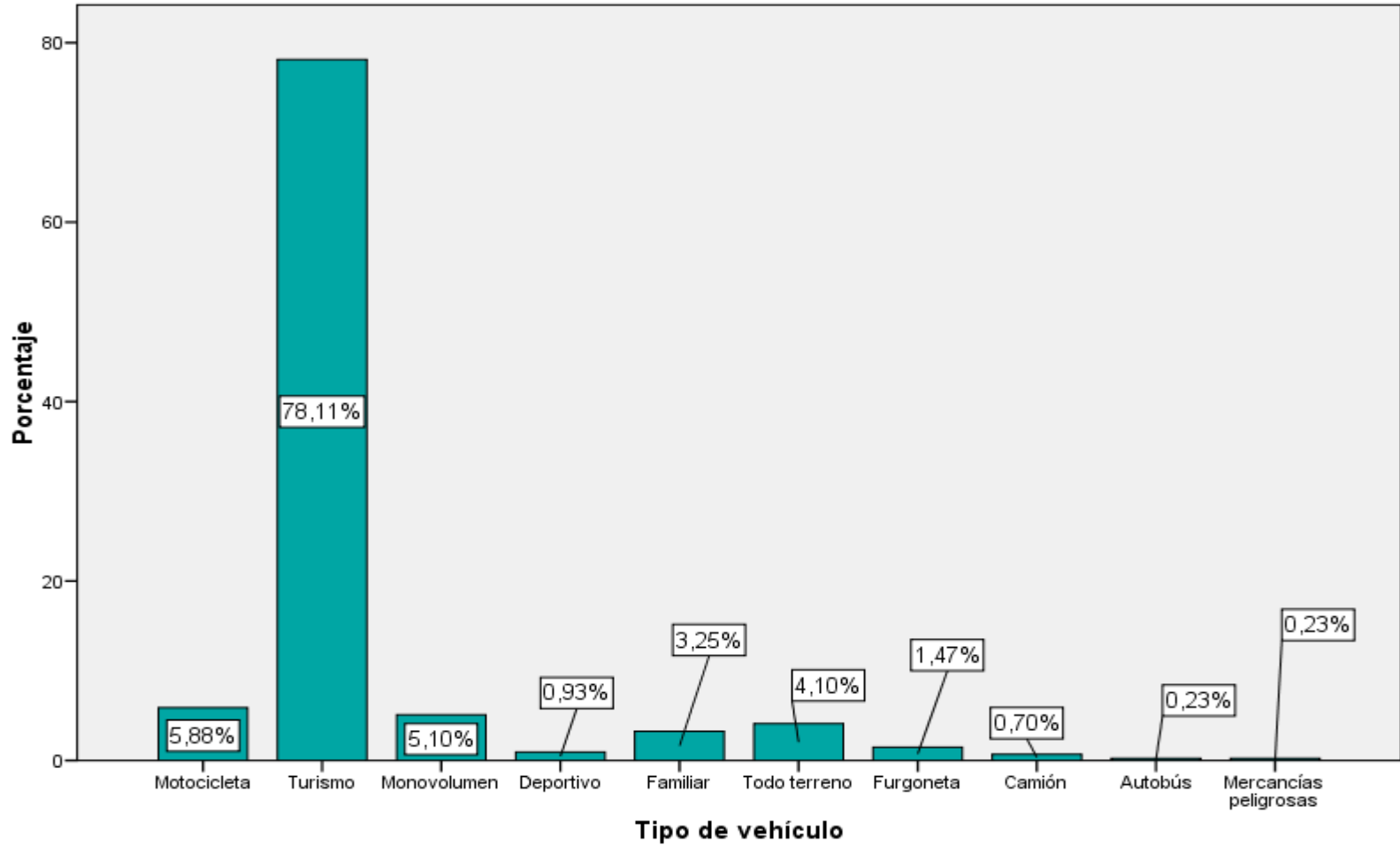
N	Válidos	1293
	Perdidos	57
Moda		2

### Tipo de vehículo

		Frecuencia	Porcentaje	Porcentaje válido	Porcentaje acumulado
Válidos	Motocicleta	76	5,6	5,9	5,9
	Turismo	1010	74,8	78,1	84,0
	Monovolumen	66	4,9	5,1	89,1
	Deportivo	12	,9	,9	90,0
	Familiar	42	3,1	3,2	93,3
	Todo terreno	53	3,9	4,1	97,4
	Furgoneta	19	1,4	1,5	98,8
	Camión	9	,7	,7	99,5
	Autobús	3	,2	,2	99,8
	Mercancías peligrosas	3	,2	,2	100,0
	Total	1293	95,8	100,0	
Perdidos	Sistema	57	4,2		
Total		1350	100,0		



### Tipo de vehículo







### Estadísticos

¿Por qué tipo de vía conduce más frecuentemente?

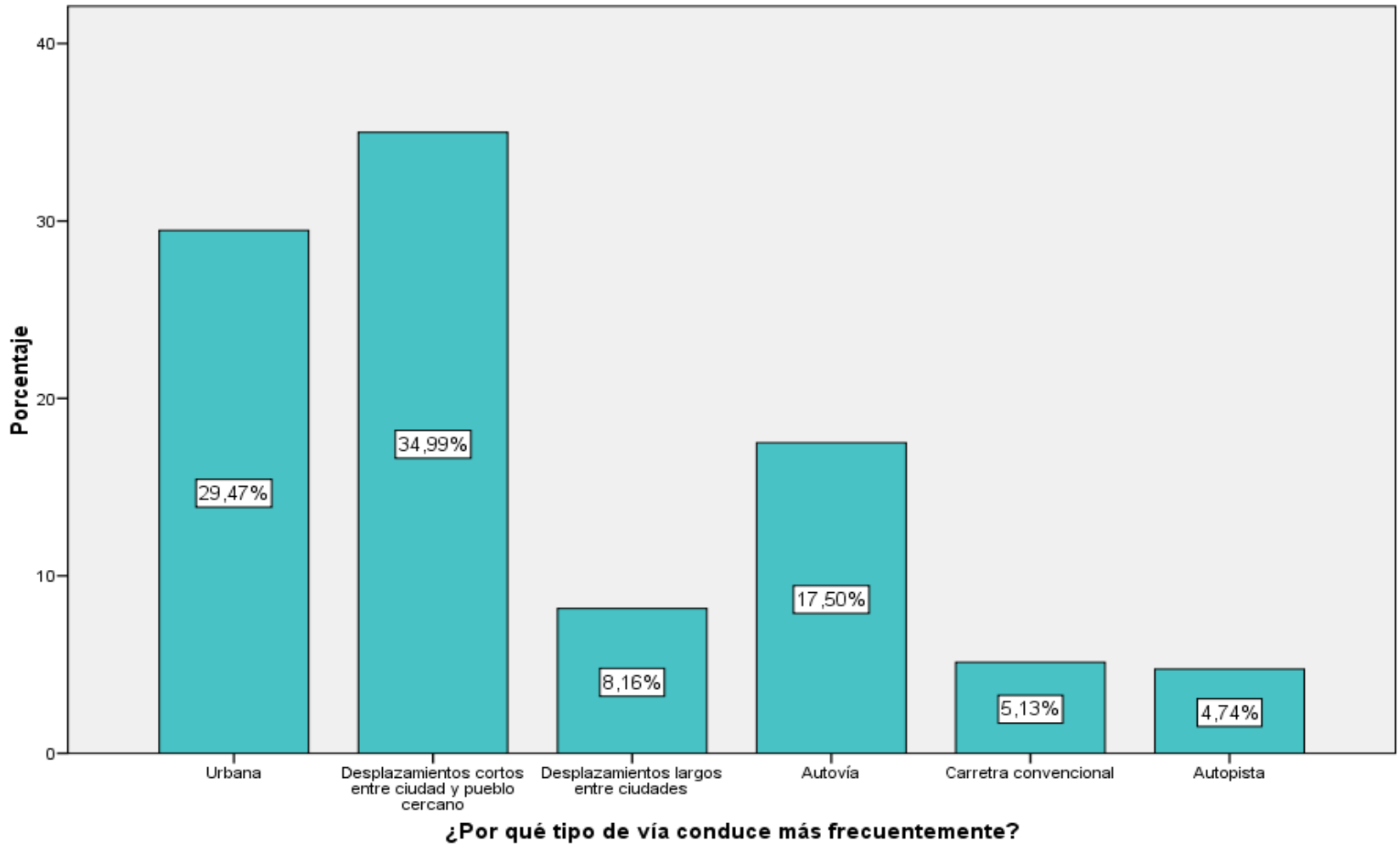
N	Válidos	1286
	Perdidos	64
Moda		2

¿Por qué tipo de vía conduce más frecuentemente?

		Frecuencia	Porcentaje	Porcentaje válido	Porcentaje acumulado
Válidos	Urbana	379	28,1	29,5	29,5
	Desplazamientos cortos entre ciudad y pueblo cercano	450	33,3	35,0	64,5
	Desplazamientos largos entre ciudades	105	7,8	8,2	72,6
	Autovía	225	16,7	17,5	90,1
	Carretera convencional	66	4,9	5,1	95,3
	Autopista	61	4,5	4,7	100,0
	Total	1286	95,3	100,0	
Perdidos	Sistema	64	4,7		
Total		1350	100,0		



### ¿Por qué tipo de vía conduce más frecuentemente?





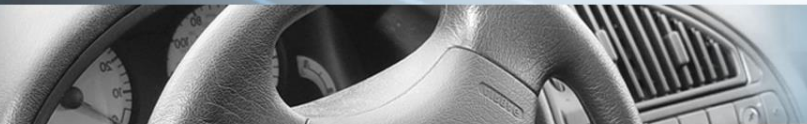
### Estadísticos

	N		Media	Moda
	Válidos	Perdidos		
Importancia que tienen para Vd. Las siguientes causas de muerte: ATENTADO TERRORISTA	1327	23	7,80	10
Importancia que tienen para Vd. Las siguientes causas de muerte: VIOLENCIA DE GÉNERO	1326	24	7,68	10
Importancia que tienen para Vd. Las siguientes causas de muerte: ENFERMEDADES CARDIOVASCULARES	1325	25	7,29	8
<b>Importancia que tienen para Vd. Las siguientes causas de muerte: ACCIDENTES DE TRÁFICO</b>	1325	25	<b>8,46</b>	10
Importancia que tienen para Vd. Las siguientes causas de muerte: CONSUMO DE DROGAS	1322	28	6,28	10
Importancia que tienen para Vd. Las siguientes causas de muerte: CANCER	1316	34	8,01	10



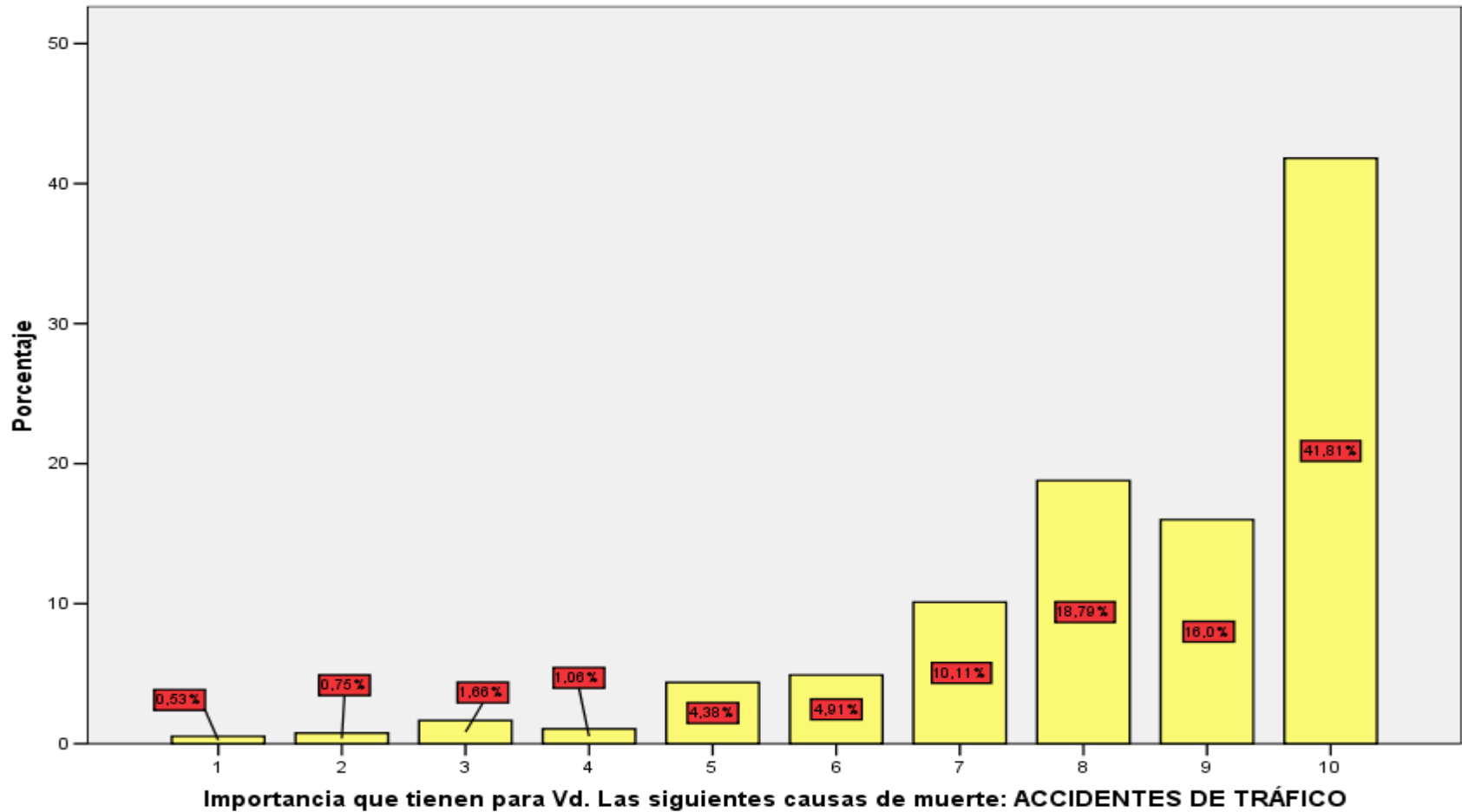
**Importancia que tienen para Vd. Las siguientes causas de muerte:  
ACCIDENTES DE TRÁFICO**

		Frecuencia	Porcentaje	Porcentaje válido	Porcentaje acumulado
Válidos	1	7	,5	,5	,5
	2	10	,7	,8	1,3
	3	22	1,6	1,7	2,9
	4	14	1,0	1,1	4,0
	5	58	4,3	4,4	8,4
	6	65	4,8	4,9	13,3
	7	134	9,9	10,1	23,4
	8	249	18,4	18,8	42,2
	9	212	15,7	16,0	58,2
	10	554	41,0	41,8	100,0
	Total	1325	98,1	100,0	
Perdidos	Sistema	25	1,9		
Total		1350	100,0		





### Importancia que tienen para Vd. Las siguientes causas de muerte: ACCIDENTES DE TRÁFICO

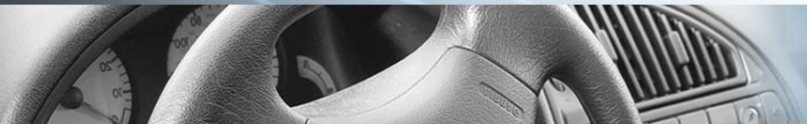






### Estadísticos

	N		Media	Moda
	Válidos	Perdidos		
La importancia que tienen para Vd. Las siguientes causas de accidentes de tráfico: ESTADO DEL VEHÍCULO	1332	18	7,19	10
La importancia que tienen para Vd. Las siguientes causas de accidentes de tráfico: ESTADO DE LA VÍA	1332	18	7,92	10
La importancia que tienen para Vd. Las siguientes causas de accidentes de tráfico: ESTADO DE LA SEÑALIZACIÓN	1325	25	7,64	10
La importancia que tienen para Vd. Las siguientes causas de accidentes de tráfico: LA NORMATIVA Y LA VIGILANCIA POLICIAL	1319	31	6,36	5
<b>La importancia que tienen para Vd. Las siguientes causas de accidentes de tráfico: LA FORMACIÓN DEL CONDUCTOR</b>	1326	24	<b>8,52</b>	10
La importancia que tienen para Vd. Las siguientes causas de accidentes de tráfico: EL ESTADO PSICOFÍSICO DEL CONDUCTOR	1330	20	8,80	10
El grado de acuerdo que tiene Vd. con las siguientes afirmaciones: LOS ACCIDENTES DE TRÁFICO SE PUEDEN EVITAR	1341	9	7,89	8





## Estadísticos

Estado psico-físico

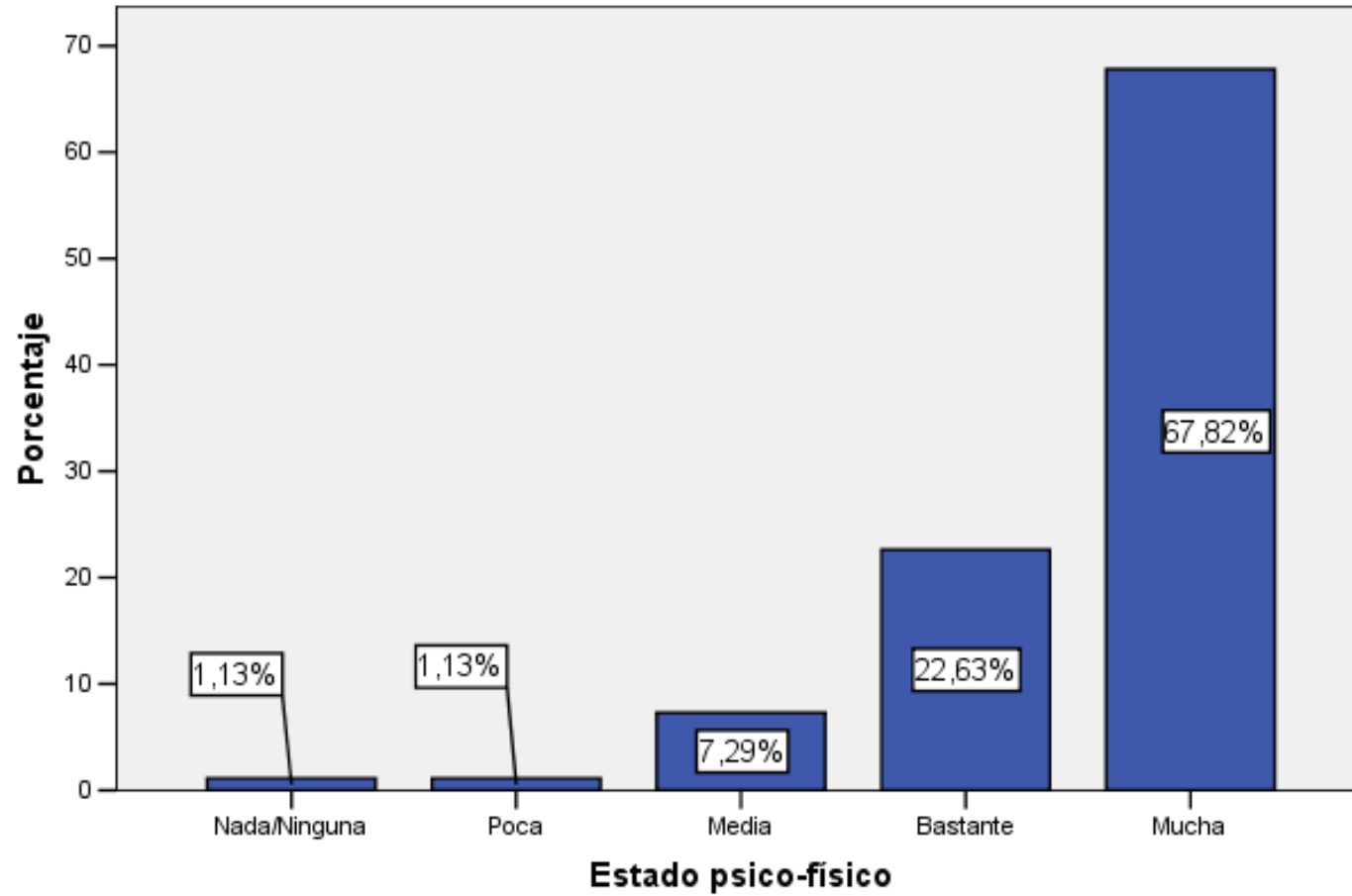
N	Válidos	1330
	Perdidos	20
Moda		5

## Estado psico-físico

		Frecuencia	Porcentaje	Porcentaje válido	Porcentaje acumulado
Válidos	Nada/Ninguna	15	1,1	1,1	1,1
	Poca	15	1,1	1,1	2,3
	Media	97	7,2	7,3	9,5
	Bastante	301	22,3	22,6	32,2
	Mucha	902	66,8	67,8	100,0
	Total	1330	98,5	100,0	
Perdidos	Sistema	20	1,5		
Total		1350	100,0		



### Estado psico-físico





## Estadísticos

### La Formación del Conductor

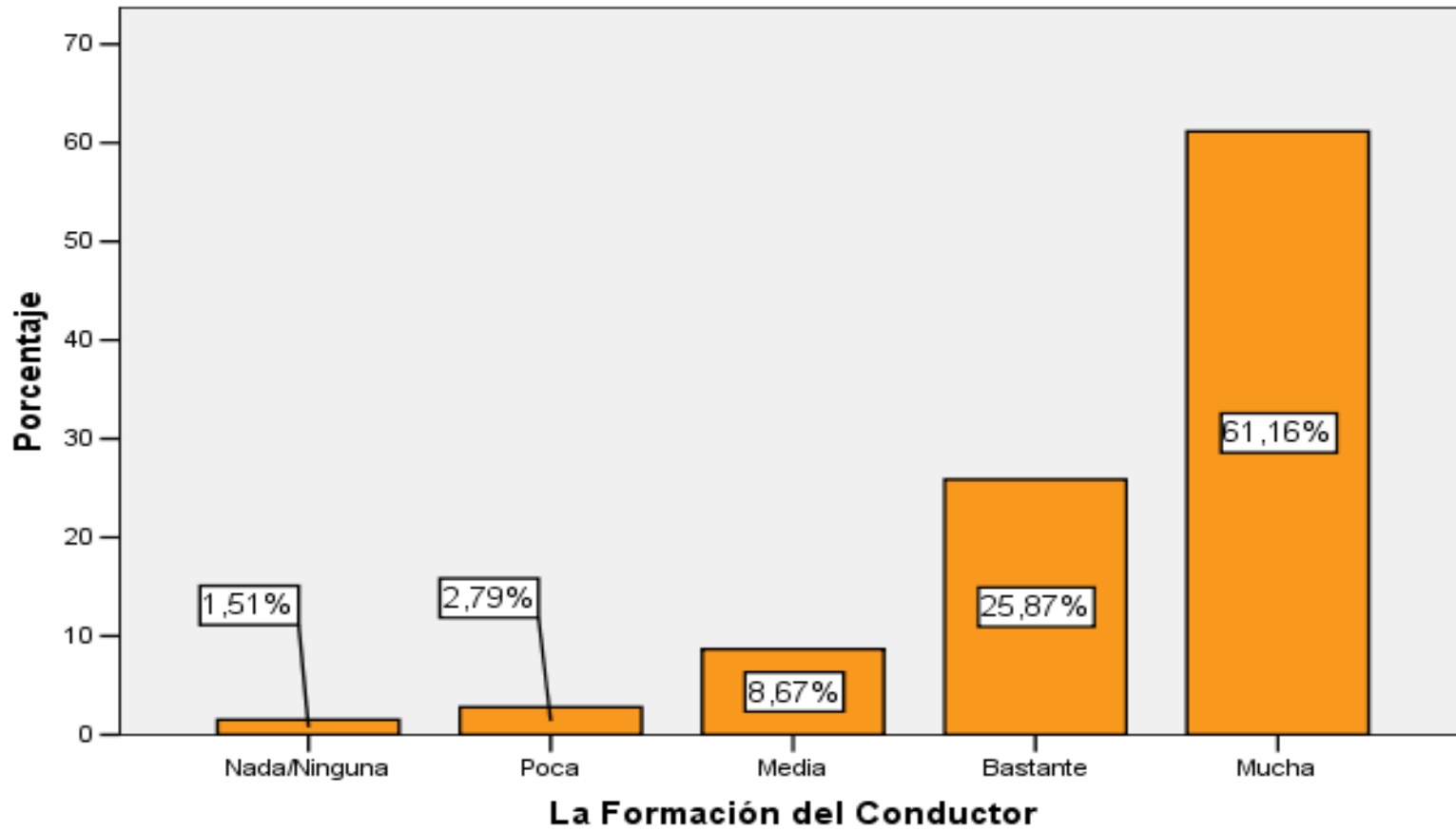
N	Válidos	1326
	Perdidos	24
Moda		5

### La Formación del Conductor

		Frecuencia	Porcentaje	Porcentaje válido	Porcentaje acumulado
Válidos	Nada/Ninguna	20	1,5	1,5	1,5
	Poca	37	2,7	2,8	4,3
	Media	115	8,5	8,7	13,0
	Bastante	343	25,4	25,9	38,8
	Mucha	811	60,1	61,2	100,0
	Total	1326	98,2	100,0	
Perdidos	Sistema	24	1,8		
Total		1350	100,0		



## La Formación del Conductor

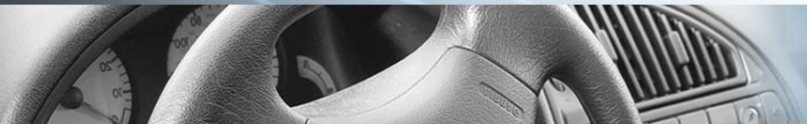






### Estadísticos

	N		Media	Moda
	Válidos	Perdidos		
El grado de acuerdo que tiene Vd. con las siguientes afirmaciones: LOS ACCIDENTES DE TRÁFICO SE PUEDEN EVITAR	1341	9	7,89	8
<b>El grado de acuerdo que tiene Vd con las siguientes afirmaciones LA EDUCACIÓN VIAL INFLUYE MUCHO EN LA PREVENCIÓN DE ACCIDENTES DE TRÁFICO</b>	1339	11	<b>8,60</b>	10
El grado de acuerdo que tiene Vd con las siguientes afirmaciones LA FORMACIÓN VIAL (AUTOESCUUELAS) ES INSUFICIENTE PARA GARANTIZAR LA SEGURIDAD VIAL	1334	16	7,56	10
El grado de acuerdo que tiene Vd. con las siguientes afirmaciones: LOS ACCIDENTES DE TRÁFICO SE PUEDEN REDUCIR CON MEDIDAS DE CONTROL POLICIAL	1332	18	5,78	5
El grado de acuerdo que tiene Vd. con las siguientes afirmaciones: LA EDUCACIÓN VIAL QUE SE RECIBE EN EL PERIODO ESCOLAR, ES ESCASA	1326	24	7,80	10
El grado de acuerdo que tiene Vd. con las siguientes afirmaciones: LA REVISIÓN PERIODICA DEL ESTADO PSICOFÍSICO DEL CONDUCTOR DEBE TENER MAYOR CONTROL	1330	20	7,56	10





## Estadísticos

La educación vial influye mucho en la prevención de accidentes de tráfico

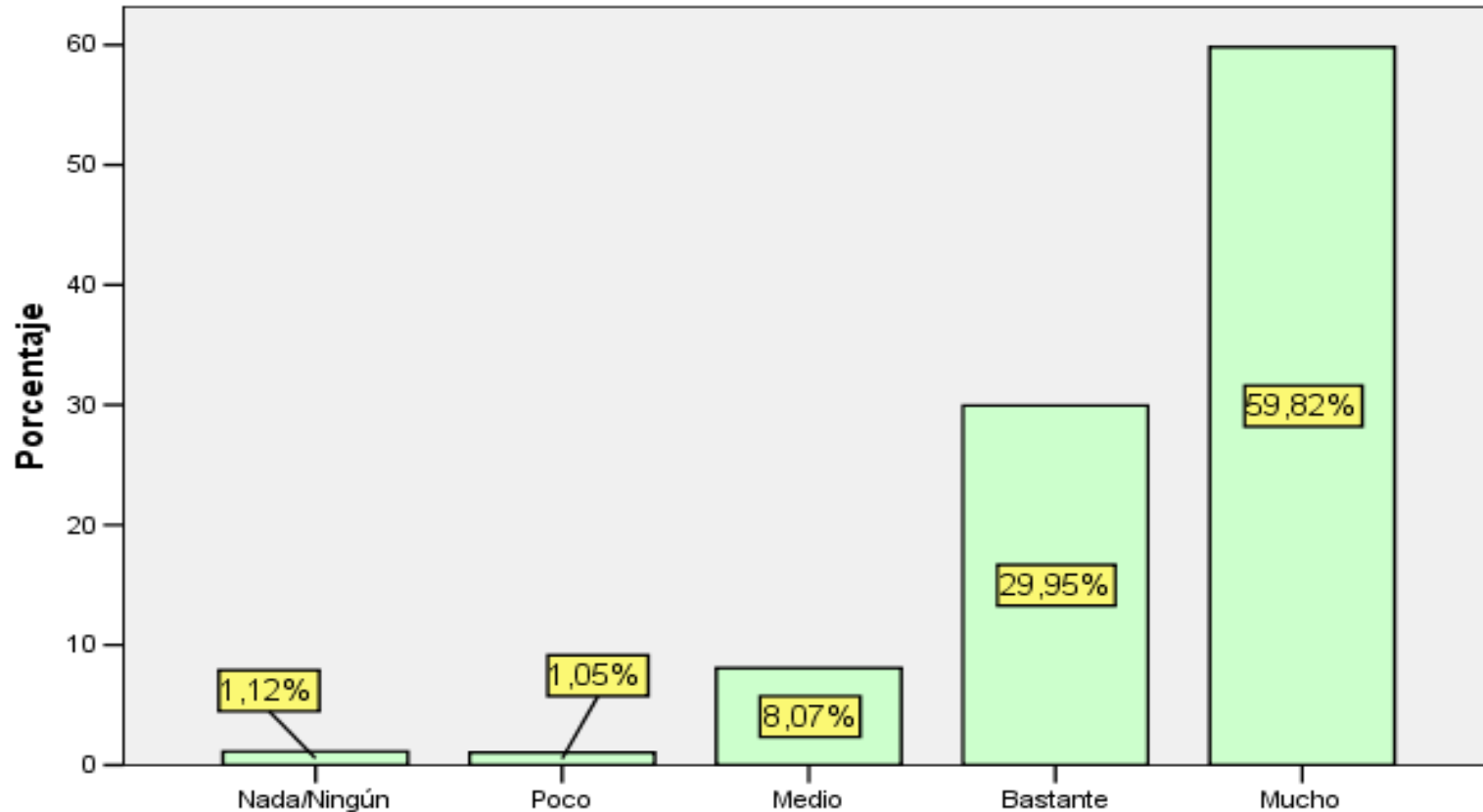
N	Válidos	1339
	Perdidos	11
Moda		5

## La educación vial influye mucho en la prevención de accidentes de tráfico

		Frecuencia	Porcentaje	Porcentaje válido	Porcentaje acumulado
Válidos	Nada/Ningún	15	1,1	1,1	1,1
	Poco	14	1,0	1,0	2,2
	Medio	108	8,0	8,1	10,2
	Bastante	401	29,7	29,9	40,2
	Mucho	801	59,3	59,8	100,0
	Total	1339	99,2	100,0	
Perdidos	Sistema	11	,8		
Total		1350	100,0		



## La educación vial influye mucho en la prevención de accidentes de tráfico

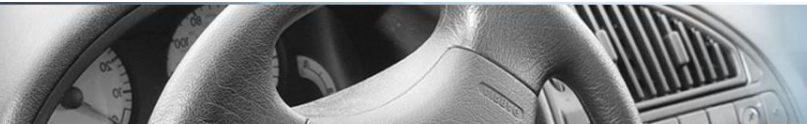


La educación vial influye mucho en la prevención de accidentes de tráfico



### Estadísticos

	N		Media	Moda
	Válidos	Perdidos		
Las medidas más eficaces para reducir los accidentes de tráfico: MEJOR FORMACIÓN VIAL (AUTOESCUELAS)	1338	12	8,00	10
Las medidas más eficaces para reducir los accidentes de tráfico: MAYOR CONTROL POLICIAL	1339	11	6,10	5
<b>Las medidas más eficaces para reducir los accidentes de tráfico:MEJORAR ESTADO DE LAS VÍAS</b>	1340	10	<b>8,55</b>	10
Las medidas más eficaces para reducir los accidentes de tráfico:PERMISO POR PUNTOS	1334	16	6,13	8
Las medidas más eficaces para reducir los accidentes de tráfico:SANCIONES ECONÓMICAS	1336	14	5,92	5
Las medidas más eficaces para reducir los accidentes de tráfico: CAMPAÑAS PUBLICITARIAS	1327	23	6,42	8





## Estadísticos

Mejorar el estado de las vías (señalización, firme, etc)

N	Válidos	1340
	Perdidos	10
Moda		5

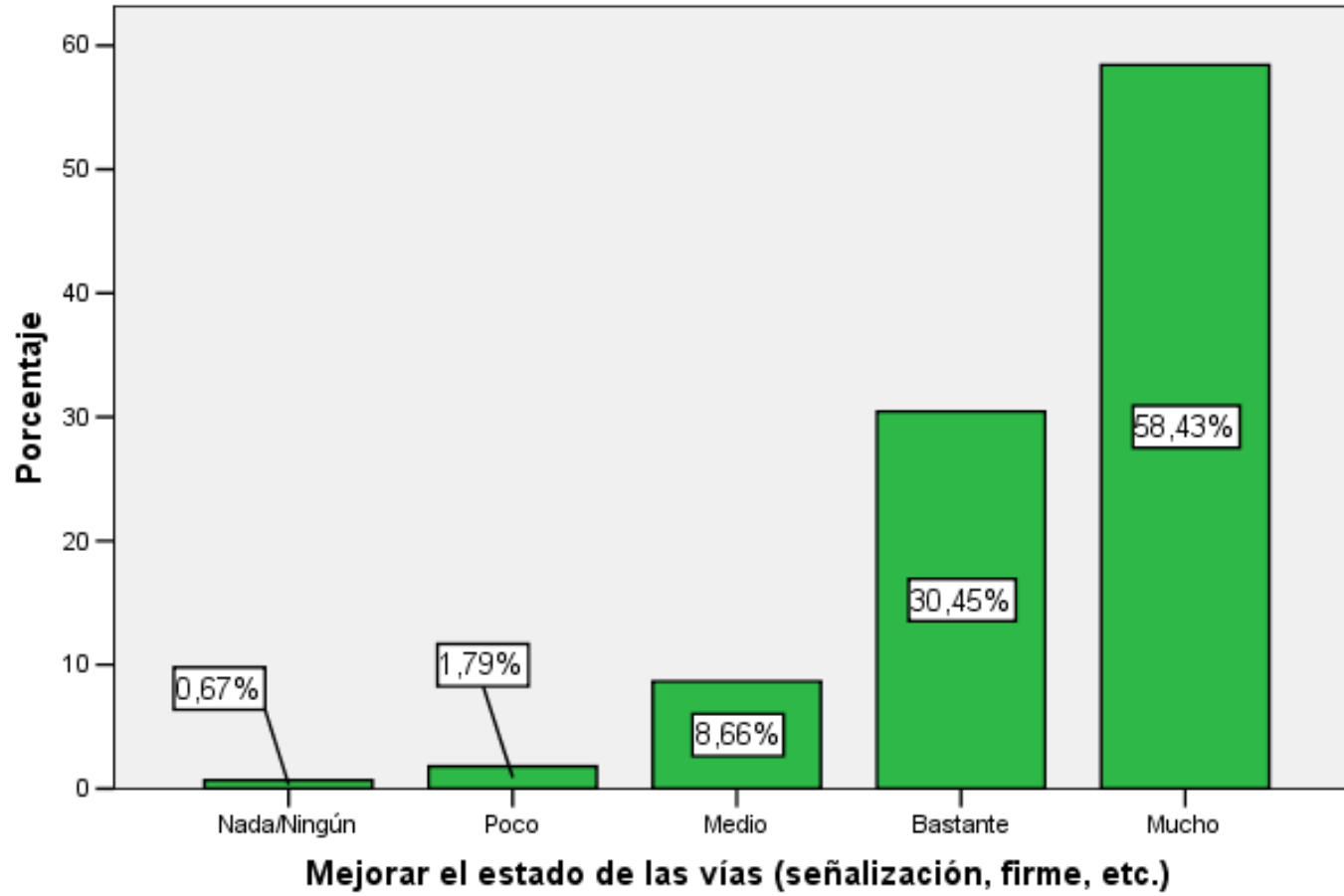
## Mejorar el estado de las vías (señalización, firme, etc.)

		Frecuencia	Porcentaje	Porcentaje válido	Porcentaje acumulado
Válidos	Nada/Ningún	9	,7	,7	,7
	Poco	24	1,8	1,8	2,5
	Medio	116	8,6	8,7	11,1
	Bastante	408	30,2	30,4	41,6
	Mucho	783	58,0	58,4	100,0
	Total	1340	99,3	100,0	
Perdidos	Sistema	10	,7		
Total		1350	100,0		





### Mejorar el estado de las vías (señalización, firme, etc.)





## Estadísticos

Mejor formación vial (autoescuelas)

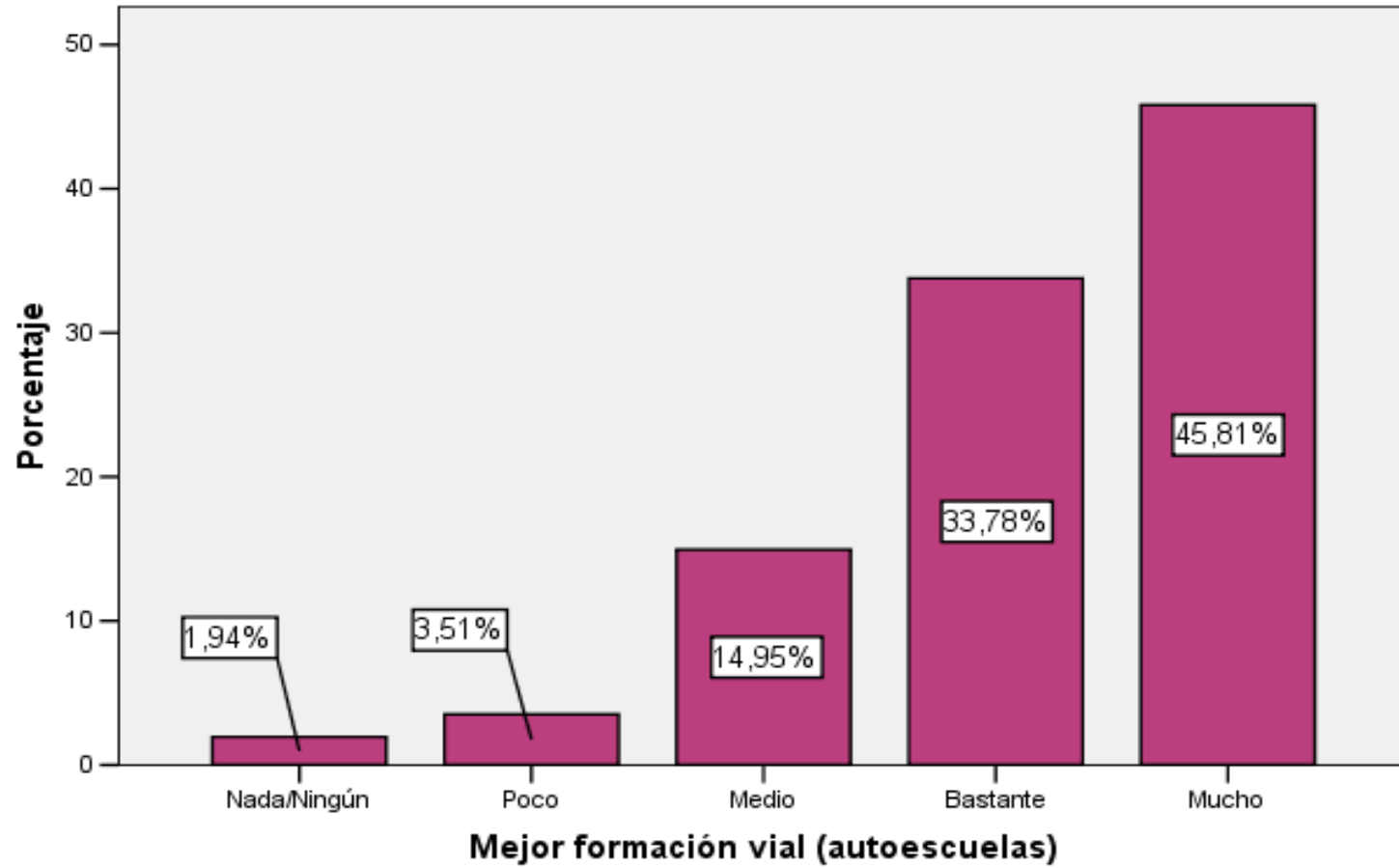
N	Válidos	1338
	Perdidos	12
Moda		5

## Mejor formación vial (autoescuelas)

		Frecuencia	Porcentaje	Porcentaje válido	Porcentaje acumulado
Válidos	Nada/Ningún	26	1,9	1,9	1,9
	Poco	47	3,5	3,5	5,5
	Medio	200	14,8	14,9	20,4
	Bastante	452	33,5	33,8	54,2
	Mucho	613	45,4	45,8	100,0
	Total	1338	99,1	100,0	
Perdidos	Sistema	12	,9		
Total		1350	100,0		



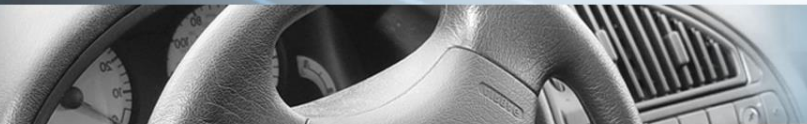
### Mejor formación vial (autoescuelas)





### Estadísticos

	N		Media	Moda
	Válidos	Perdidos		
La importancia de los siguientes aspectos para mejorar la Seguridad vial: CIUDADANOS MEJOR PREPARADOS EN SEGURIDAD VIAL	1333	17	8,52	10
La importancia de los siguientes aspectos para mejorar la Seguridad vial: MAYOR IMPLICACIÓN DE LOS POLÍTICOS	1332	18	6,61	10
La importancia de los siguientes aspectos para mejorar la Seguridad vial: MEDIOS COMUNICACIÓN COPROMETIDOS CON LA S.V.	1333	17	7,32	8
La importancia de los siguientes aspectos para mejorar la Seguridad vial: ESTADO FÍSICO DE LOS CONDUCTORES	1334	16	8,06	10
<b>La importancia de los siguientes aspectos para mejorar la Seguridad vial: ESTADO PSICOLÓGICO DE LOS CONDUCTORES</b>	1332	18	<b>8,59</b>	10
La importancia de los siguientes aspectos para mejorar la Seguridad vial: DISEÑO N. POBLACIÓN MÁS PEATONAL	1323	27	7,27	10





## Estadísticos

EL Estado Psicológico de los conductores

N	Válidos	1332
	Perdidos	18
Moda		5

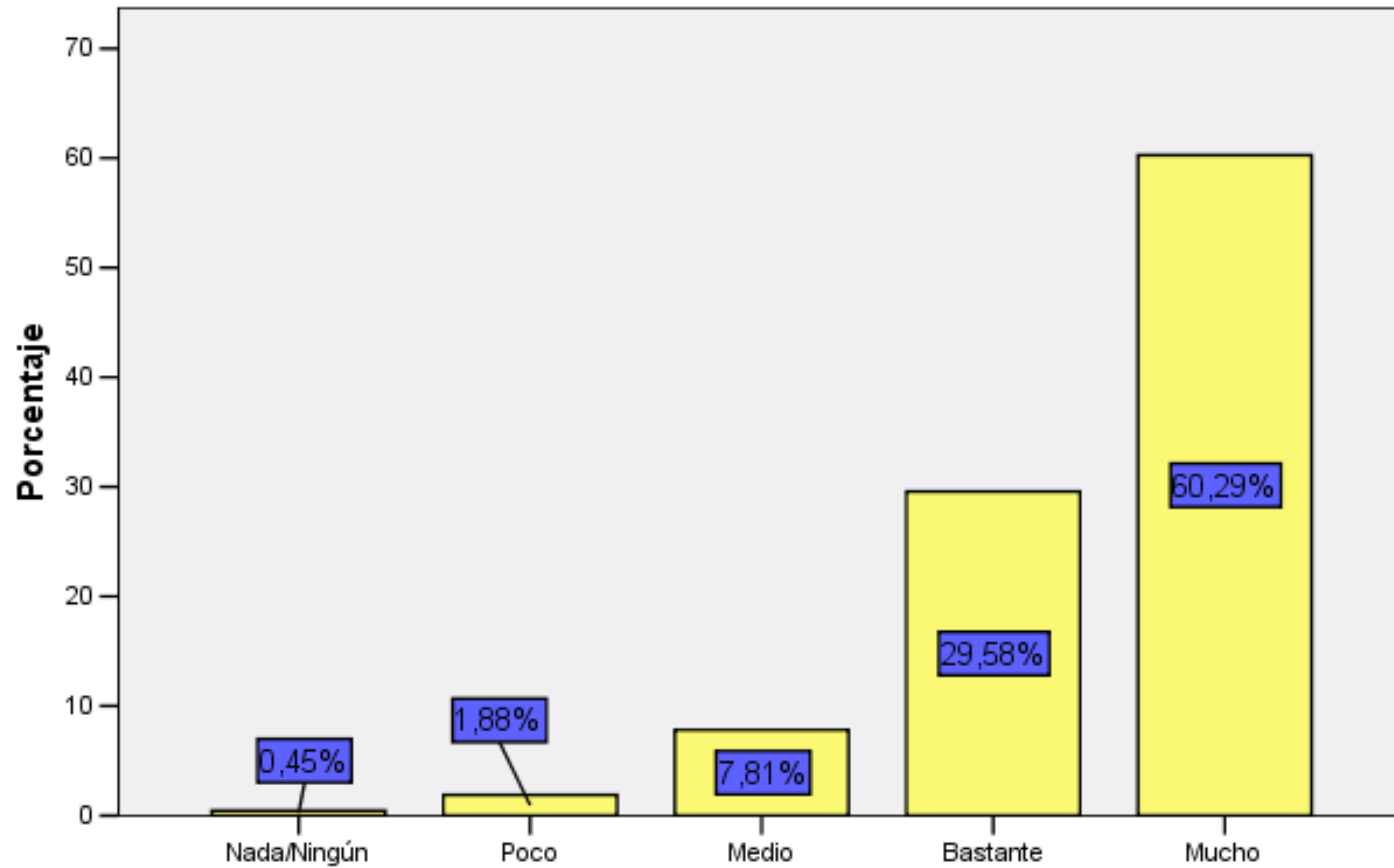
## EL Estado Psicológico de los conductores

		Frecuencia	Porcentaje	Porcentaje válido	Porcentaje acumulado
Válidos	Nada/Ningún	6	,4	,5	,5
	Poco	25	1,9	1,9	2,3
	Medio	104	7,7	7,8	10,1
	Bastante	394	29,2	29,6	39,7
	Mucho	803	59,5	60,3	100,0
	Total	1332	98,7	100,0	
Perdidos	Sistema	18	1,3		
Total		1350	100,0		





## EL Estado Psicológico de los conductores



EL Estado Psicológico de los conductores

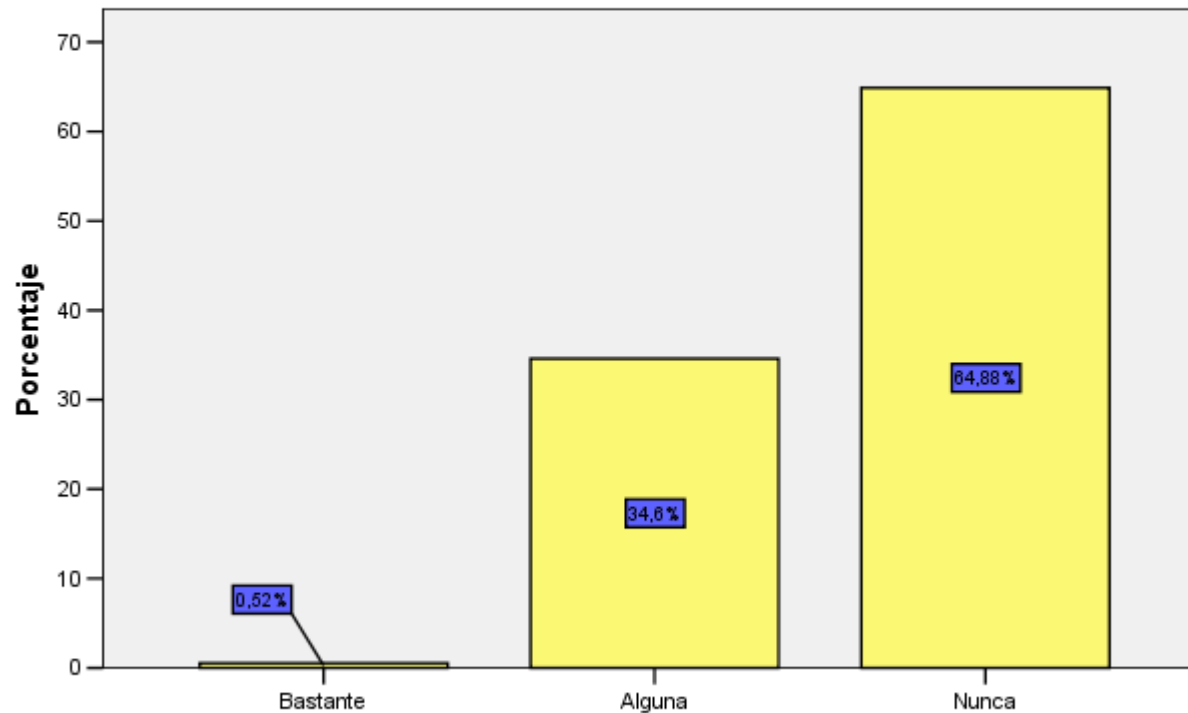


¿ con qué frecuencia realiza Vd. las siguientes conductas: **CONducir HABIENDO BEBIDO ALCOHOL**

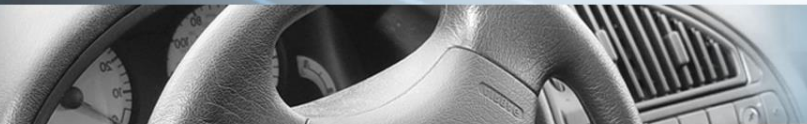
		Frecuencia	Porcentaje	Porcentaje válido	Porcentaje acumulado
Válidos	Bastante	7	,5	,5	,5
	Alguna	464	34,4	34,6	35,1
	Nunca	870	64,4	64,9	100,0
	Total	1341	99,3	100,0	
Perdidos	Sistema	9	,7		
Total		1350	100,0		



Con que frecuencia realiza Vd. las siguientes conductas: CONducir  
HABIENDO BEBIDO ALCOHOL



Con que frecuencia realiza Vd. las siguientes conductas: CONducir  
HABIENDO BEBIDO ALCOHOL



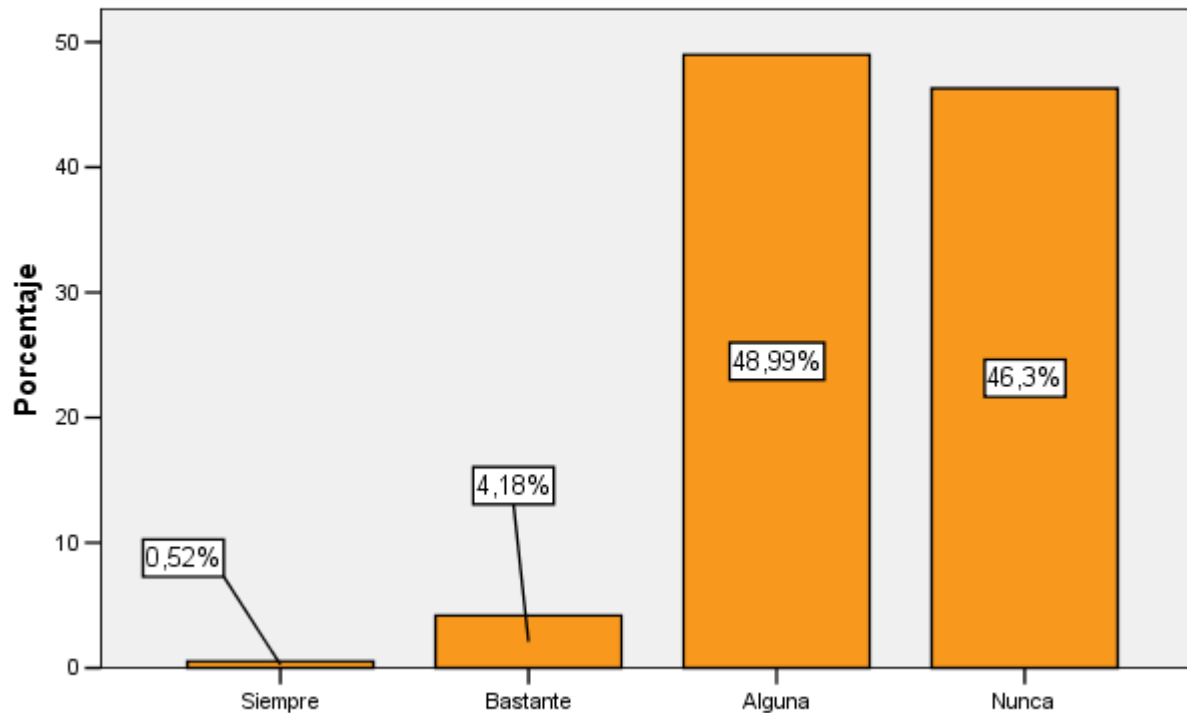


¿ con qué frecuencia realiza Ud. las siguientes conductas: **UTILIZAR EL TELÉFONO MÓVIL**

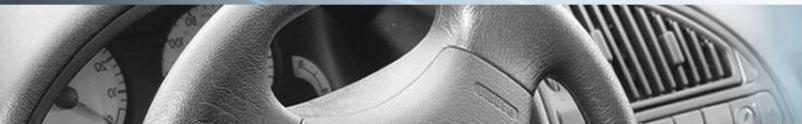
		Frecuencia	Porcentaje	Porcentaje válido	Porcentaje acumulado
Válidos	Siempre	7	,5	,5	,5
	Bastante	56	4,1	4,2	4,7
	Alguna	656	48,6	49,0	53,7
	Nunca	620	45,9	46,3	100,0
	Total	1339	99,2	100,0	
Perdidos	Sistema	11	,8		
Total		1350	100,0		



Con que frecuencia realiza Vd. las siguientes conductas: UTILIZAR EL  
TELÉFONO MÓVIL



Con que frecuencia realiza Vd. las siguientes conductas: UTILIZAR EL  
TELÉFONO MÓVIL





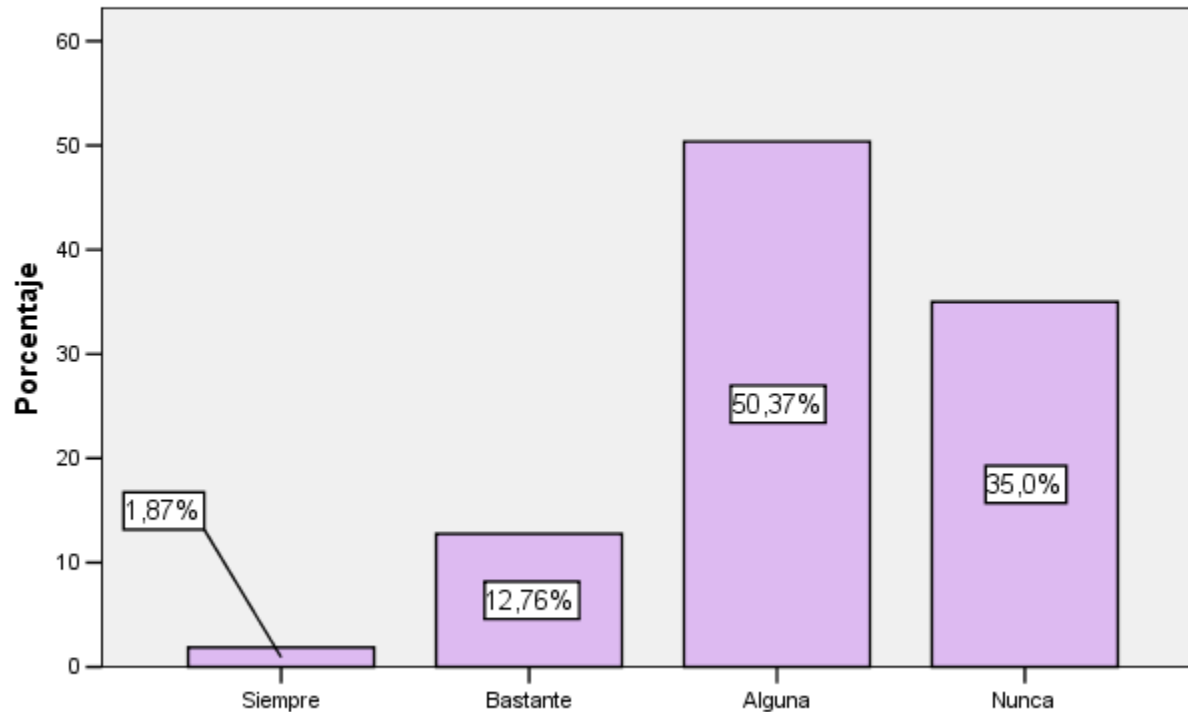


n que frecuencia realiza Vd. las siguientes conductas: **CONDUCIR MÁS DE HORAS SIN DESCANSAR**

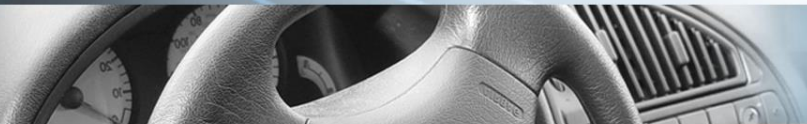
		Frecuencia	Porcentaje	Porcentaje válido	Porcentaje acumulado
Válidos	Siempre	25	1,9	1,9	1,9
	Bastante	171	12,7	12,8	14,6
	Alguna	675	50,0	50,4	65,0
	Nunca	469	34,7	35,0	100,0
	Total	1340	99,3	100,0	
Perdidos	Sistema	10	,7		
Total		1350	100,0		



Con que frecuencia realiza Vd. las siguientes conductas: **CONDUCIR MÁS DE 3 HORAS SIN DESCANSAR**



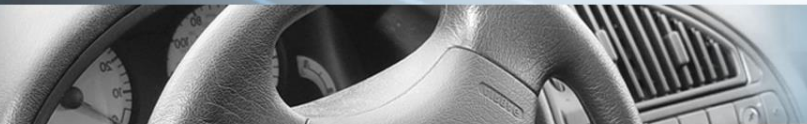
Con que frecuencia realiza Vd. las siguientes conductas: **CONDUCIR MÁS DE 3 HORAS SIN DESCANSAR**





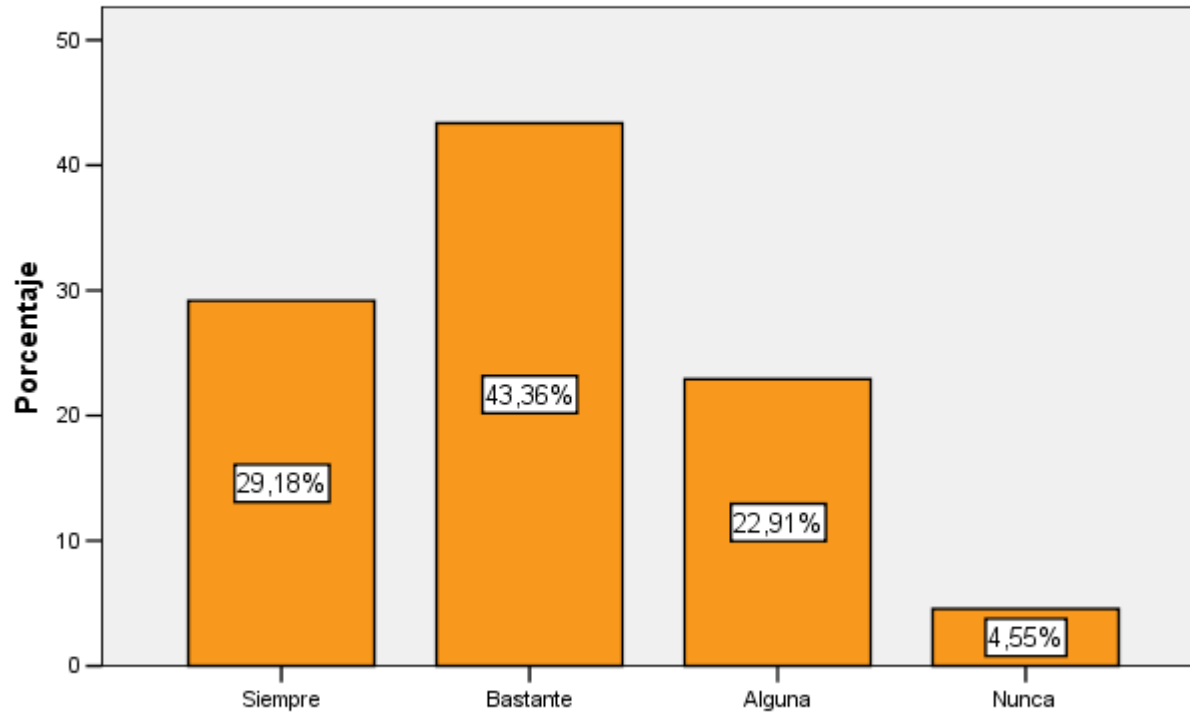
## Con que frecuencia realiza Vd. las siguientes conductas: REVISAR LOS NEUMÁTICOS

		Frecuencia	Porcentaje	Porcentaje válido	Porcentaje acumulado
Válidos	Siempre	391	29,0	29,2	29,2
	Bastante	581	43,0	43,4	72,5
	Alguna	307	22,7	22,9	95,4
	Nunca	61	4,5	4,6	100,0
	Total	1340	99,3	100,0	
Perdidos	Sistema	10	,7		
Total		1350	100,0		

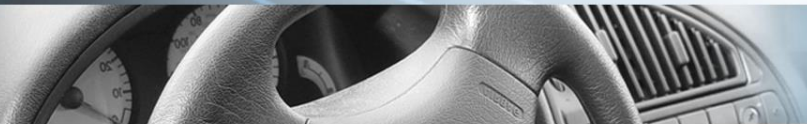




Con que frecuencia realiza Vd. las siguientes conductas: REVISAR LOS NEUMÁTICOS



Con que frecuencia realiza Vd. las siguientes conductas: REVISAR LOS NEUMÁTICOS





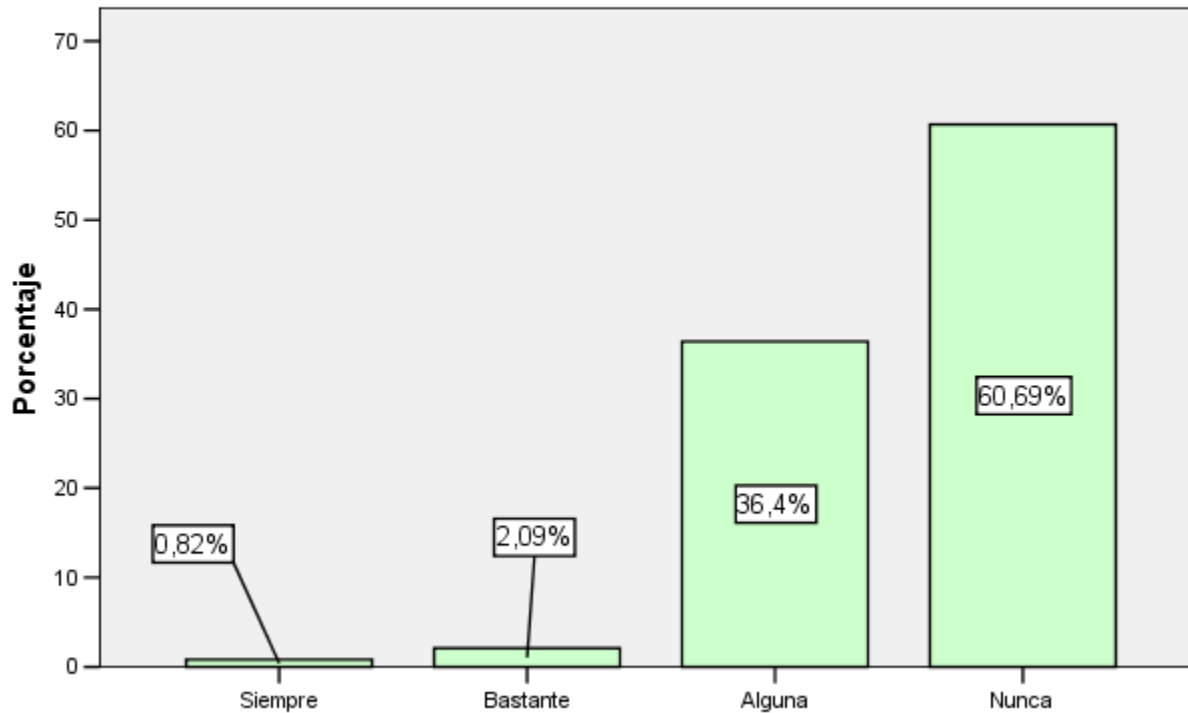
¿Con qué frecuencia realiza Ud. las siguientes conductas: **PARAR EN SITIO NO AUTORIZADO**

		Frecuencia	Porcentaje	Porcentaje válido	Porcentaje acumulado
Válidos	Siempre	11	,8	,8	,8
	Bastante	28	2,1	2,1	2,9
	Alguna	487	36,1	36,4	39,3
	Nunca	812	60,1	60,7	100,0
	Total	1338	99,1	100,0	
Perdidos	Sistema	12	,9		
Total		1350	100,0		

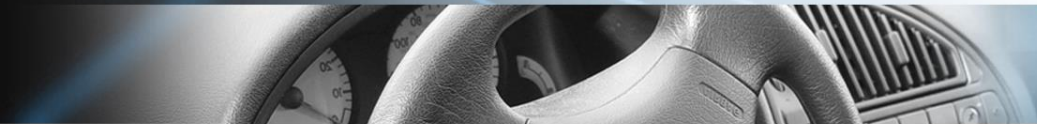




Con que frecuencia realiza Vd. las siguientes conductas: PARAR EN SITIO NO AUTORIZADO



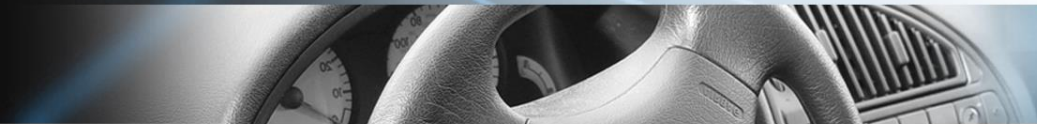
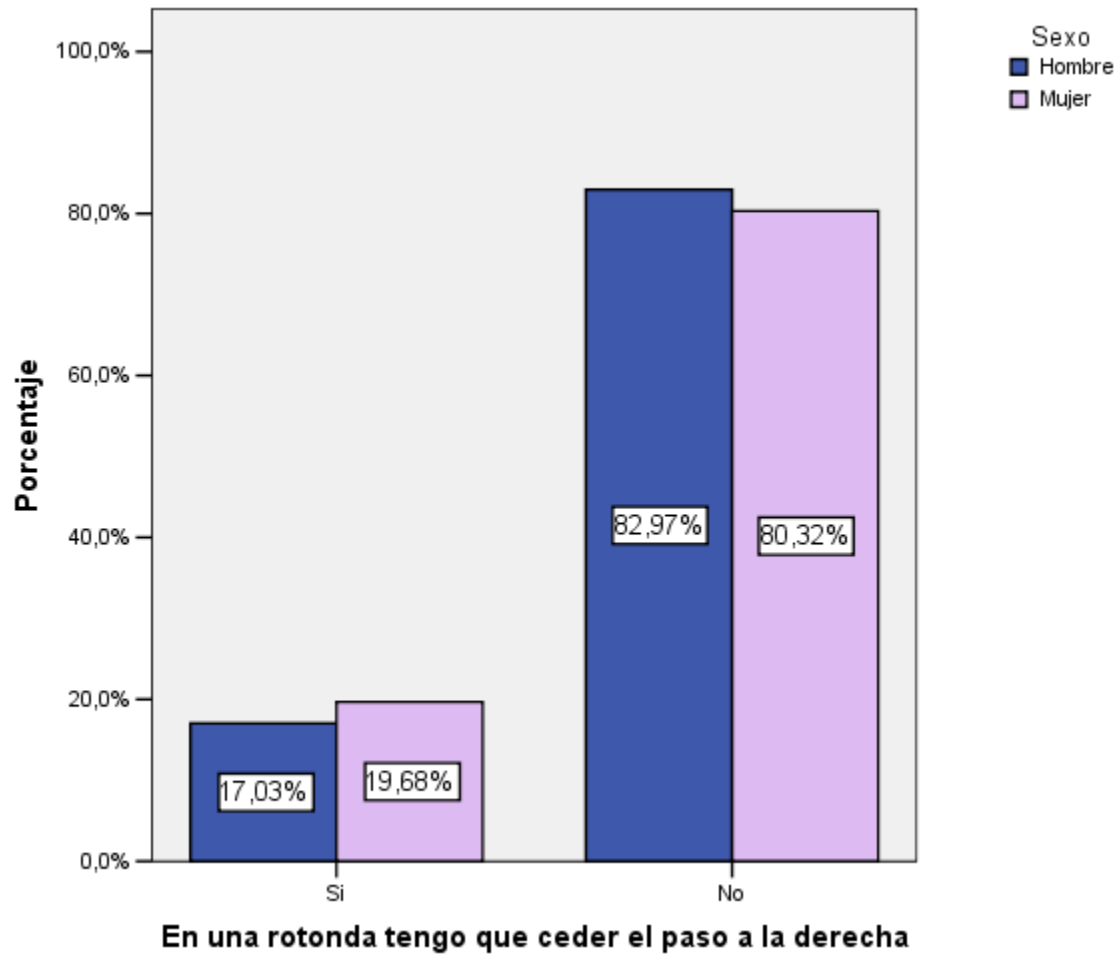
Con que frecuencia realiza Vd. las siguientes conductas: PARAR EN SITIO NO AUTORIZADO





### En una rotonda tengo que ceder el paso a la derecha

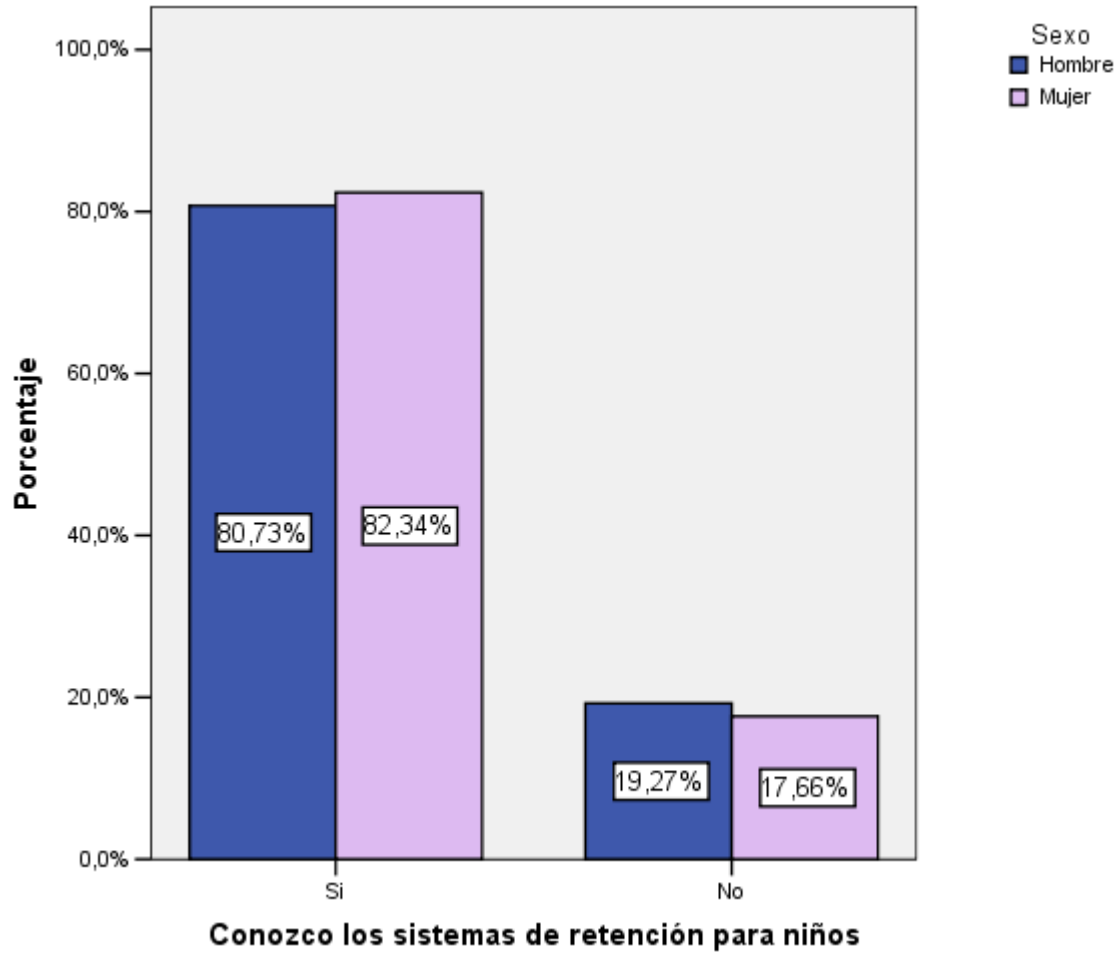
		Frecuencia	Porcentaje	Porcentaje válido	Porcentaje acumulado
Válidos	Si	230	17,0	17,4	17,4
	No	1095	81,1	82,6	100,0
	Total	1325	98,1	100,0	
Perdidos	Sistema	25	1,9		
Total		1350	100,0		





## Conozco los sistemas de retención para niños

		Frecuencia	Porcentaje	Porcentaje válido	Porcentaje acumulado
Válidos	Si	1082	80,1	81,2	81,2
	No	250	18,5	18,8	100,0
	Total	1332	98,7	100,0	
Perdidos	Sistema	18	1,3		
Total		1350	100,0		







## Estadísticos

	N		Media	Moda
	Válidos	Perdidos		
Formación Vial. PREPARADO PARA AFRONTAR SITUACIONES DE TRÁFICO	1333	17	5,03	5
Formación Vial SUPERAR AHORA EXAMEN TEÓRICO	1332	18	5,84	5
Formación Vial. EXAMEN ARBITRARIO	1313	37	5,77	5
Formación Vial. AUTOESCUELA ENSEÑA IMPORTANCIA ESTADO FÍSICO-PSICOLÓGICO COMPORTAMIENTO	1316	34	4,38	1
Formación Vial. AUTOESCUELA ESTADÍSTICAS A.T.	1306	44	2,74	1



### Estadísticos

En la autoescuela me informaron de las estadísticas de accidentes de tráfico

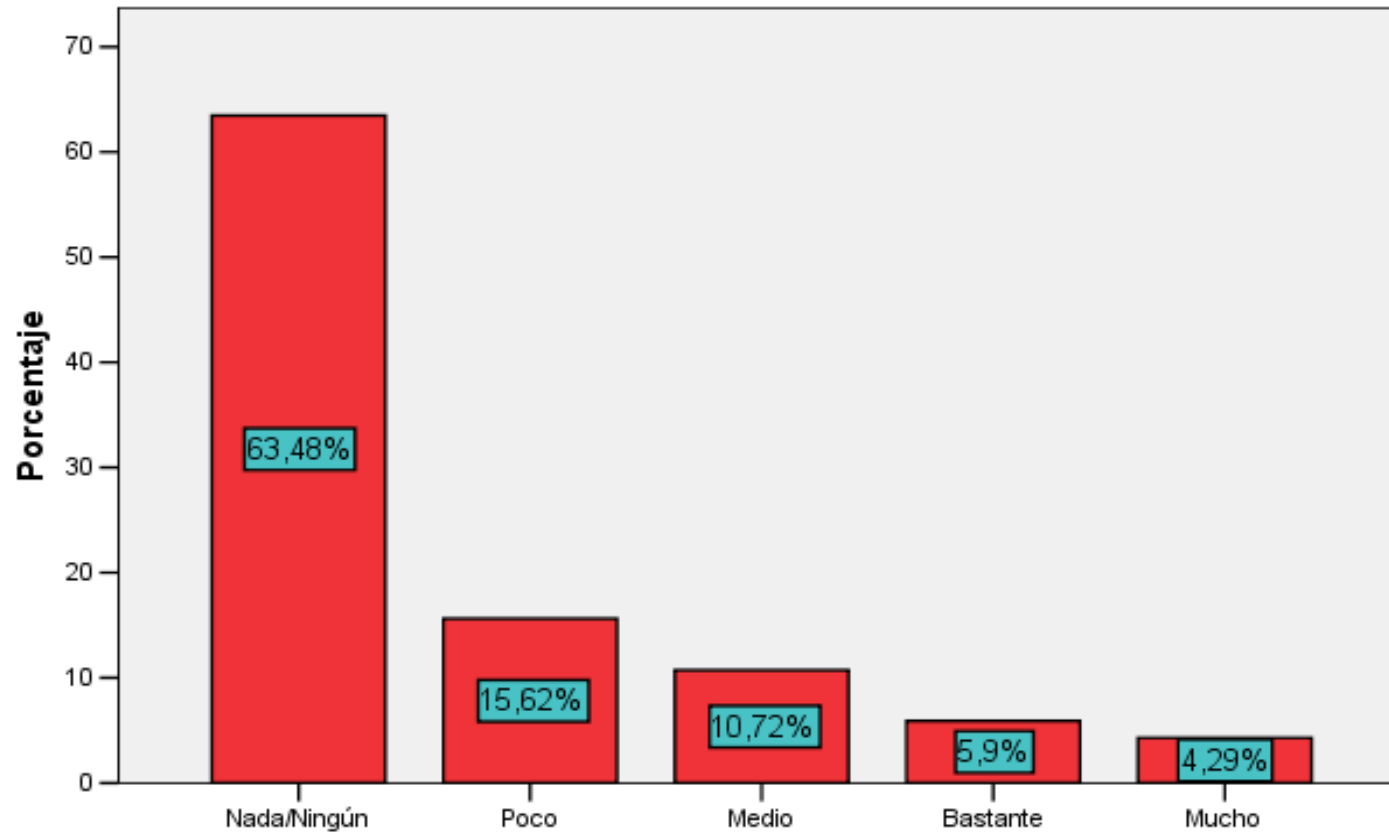
N	Válidos	1306
	Perdidos	44
Moda		1

### En la autoescuela me informaron de las estadísticas de accidentes de tráfico

		Frecuencia	Porcentaje	Porcentaje válido	Porcentaje acumulado
Válidos	Nada/Ningún	829	61,4	63,5	63,5
	Poco	204	15,1	15,6	79,1
	Medio	140	10,4	10,7	89,8
	Bastante	77	5,7	5,9	95,7
	Mucho	56	4,1	4,3	100,0
	Total	1306	96,7	100,0	
Perdidos	Sistema	44	3,3		
Total		1350	100,0		



## En la autoescuela me informaron de las estadísticas de accidentes de tráfico



En la autoescuela me informaron de las estadísticas de accidentes de tráfico



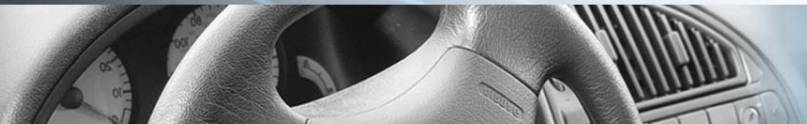
## Estadísticos

influencia de mi estado físico y psicológico  
en mi comportamiento con conductor

N	Válidos	1316
	Perdidos	34
Moda		1

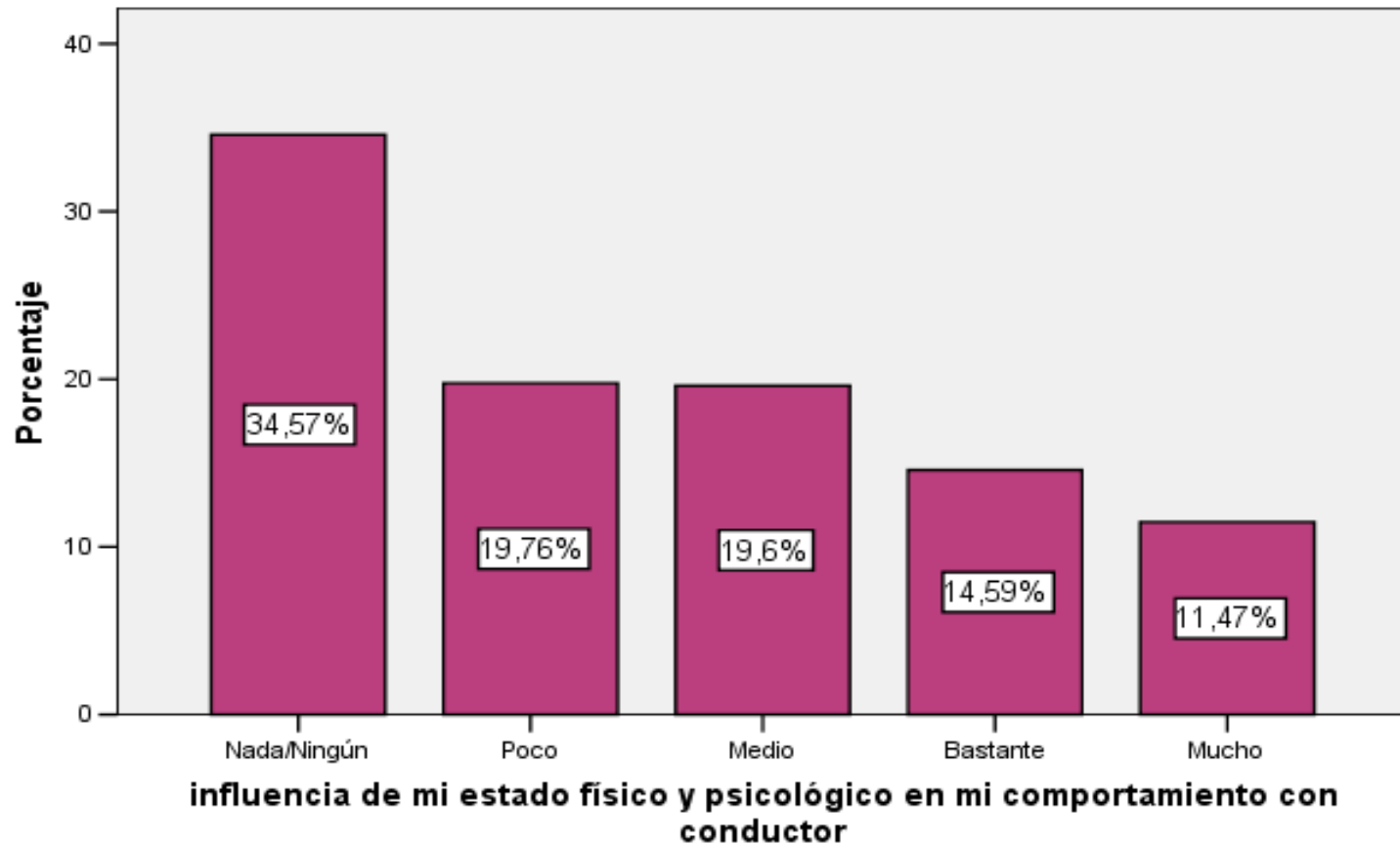
fluencia de mi estado físico y psicológico en mi comportamiento con conductor

		Frecuencia	Porcentaje	Porcentaje válido	Porcentaje acumulado
Válidos	Nada/Ningún	455	33,7	34,6	34,6
	Poco	260	19,3	19,8	54,3
	Medio	258	19,1	19,6	73,9
	Bastante	192	14,2	14,6	88,5
	Mucho	151	11,2	11,5	100,0
	Total	1316	97,5	100,0	
Perdidos	Sistema	34	2,5		
Total		1350	100,0		





### influencia de mi estado físico y psicológico en mi comportamiento con conductor







## Estadísticos

	N		Media	Moda
	Válidos	Perdidos		
Educación Vial. AJUSTADA A MI EDAD	1337	13	3,55	1
Educación Vial.EN TODAS LAS EDADES	1343	7	8,48	10
Educación Vial.MODELO SEGURO PARA MIS HIJOS	1267	83	7,74	8
Educación Vial.INSUFICIENTE COMO PREVENCIÓN	1336	14	7,32	10
Educación Vial.INCIDIR MÁS EN VALORES QUE EN CONOCIMIENTOS	1335	15	7,26	10



## Estadísticos

La educación vial debería de darse a todas las edades

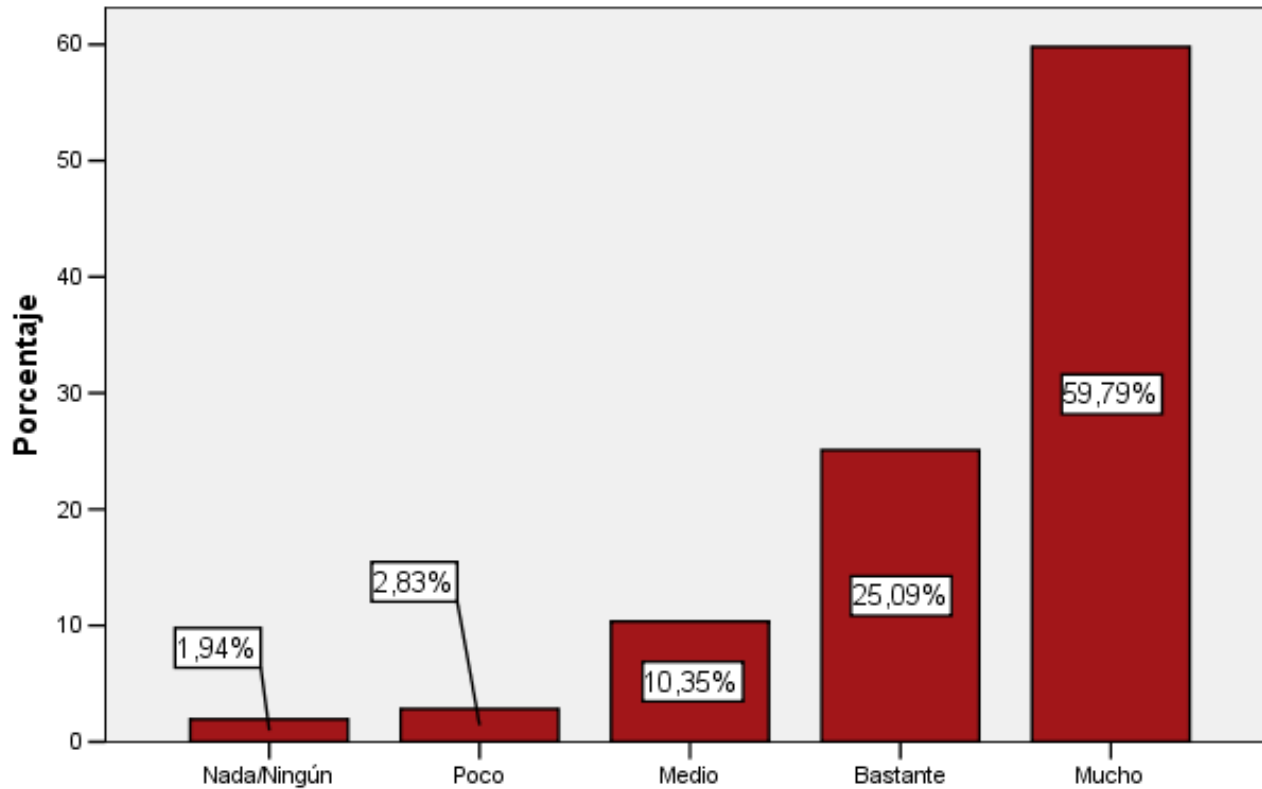
N	Válidos	1343
	Perdidos	7
Moda		5

La educación vial debería de darse a todas las edades.

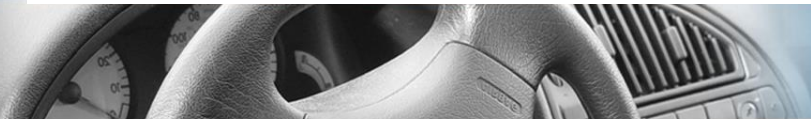
		Frecuencia	Porcentaje	Porcentaje válido	Porcentaje acumulado
Válidos	Nada/Ningún	26	1,9	1,9	1,9
	Poco	38	2,8	2,8	4,8
	Medio	139	10,3	10,3	15,1
	Bastante	337	25,0	25,1	40,2
	Mucho	803	59,5	59,8	100,0
	Total	1343	99,5	100,0	
Perdidos	Sistema	7	,5		
Total		1350	100,0		



**La educación vial debería de darse a todas las edades.**



**La educación vial debería de darse a todas las edades.**





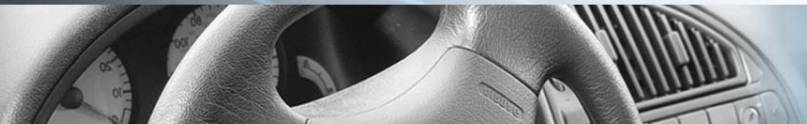
## PERFIL DEL ENCUESTADO TIPO

Varón. Casado. Mayor de 50 años.

Licenciado /Ingeniero superior.

Trabaja por cuenta ajena. Permiso tipo B

Con más de 30 años de antigüedad en el permiso, que conduce a diario, turismo y recorre entre 10.000 y 25.000 Kms al año. Realiza desplazamientos cortos entre núcleo de población cercano a la ciudad.





## PERFIL DEL ENCUESTADO TIPO

Le preocupan, sobre todo las muertes por A.T. Piensa que la causa principal de estos es el estado psicofísico del conductor.

Está notablemente de acuerdo con que la educación vial influye mucho en la prevención de accidentes de tráfico.

Considera que la medida más eficaz para reducir los accidentes de tráfico es mejorar el estado de las vías (señalización, firme, etc.).

Que para mejorar la Seguridad Vial hay que hacerlo de manera paralela a la mejora de estado psicológico de los conductores.





## PERFIL DEL ENCUESTADO TIPO

No conduce habiendo bebido alcohol, utiliza el teléfono móvil “alguna vez”.

Así mismo, alguna vez conduce más de tres horas sin descansar, bastante veces revisan los neumáticos y nunca paran en sitios no autorizado.

Sabe circular en las rotondas y conoce los sistemas de retención infantil.

Sobre la formación vial recibida: le faltaban contenidos muy importantes que no se abordaban.( estadísticas, comportamientos, etc.)

Finalmente cree que la Educación Vial es fundamental en la prevención de accidentes y se debería de dar en todas las edades.

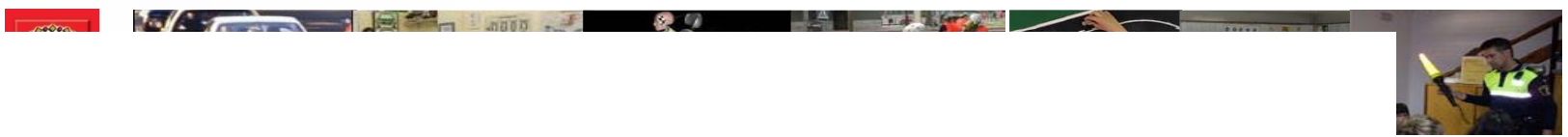


Gráfico de barras

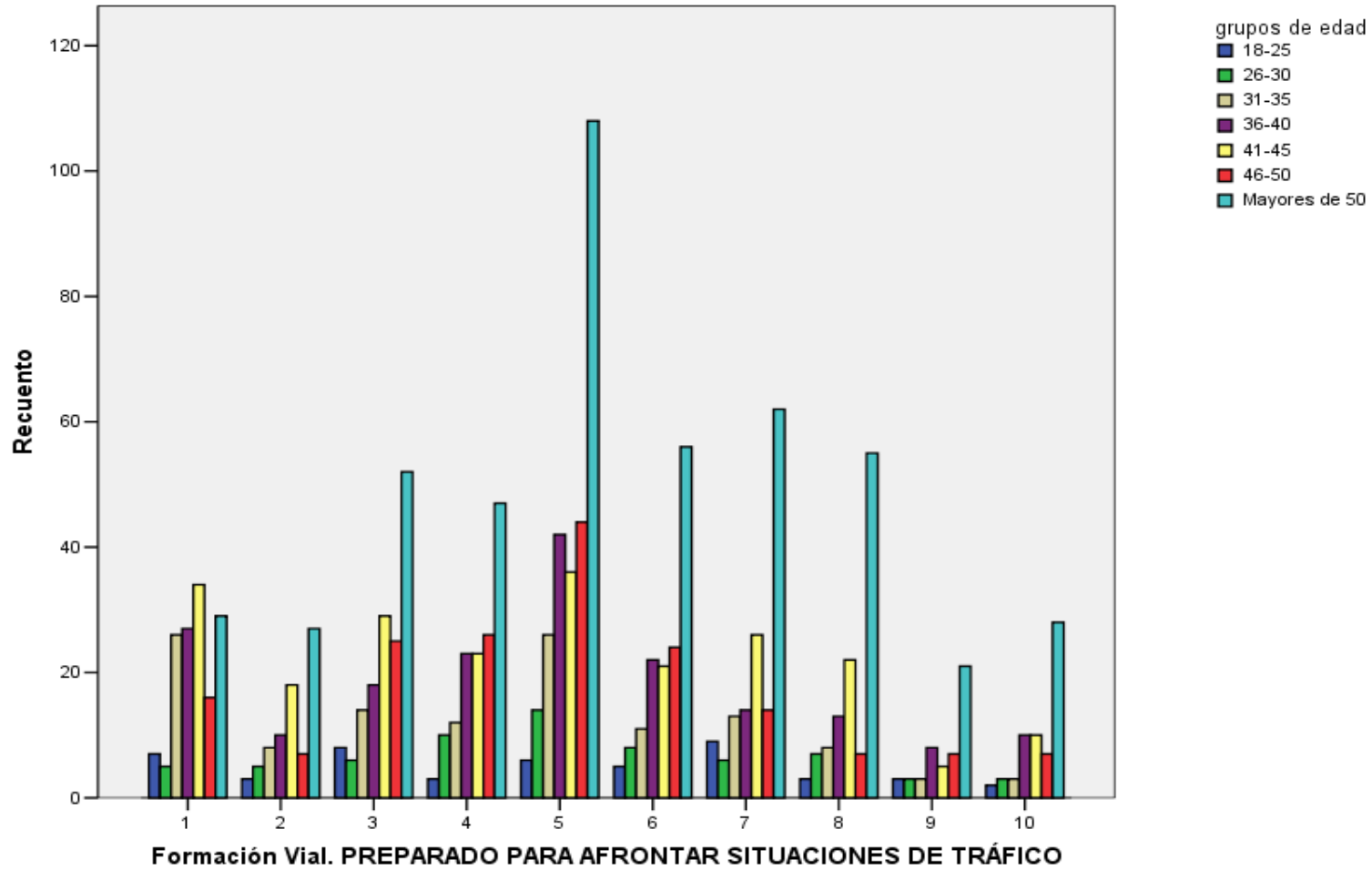
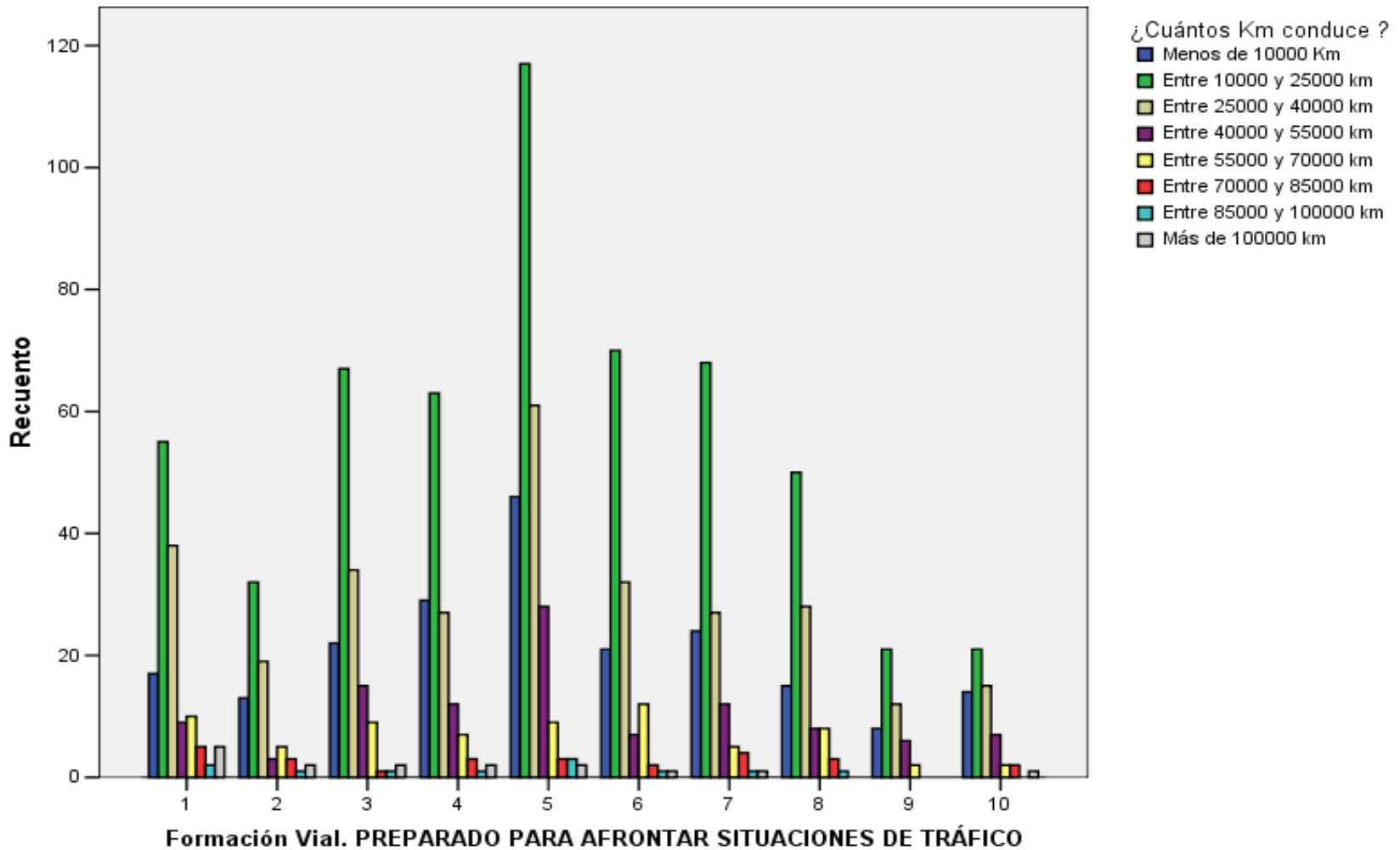




Gráfico de barras



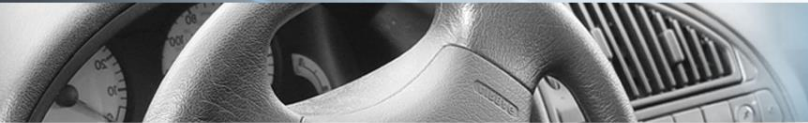




Gráfico de barras

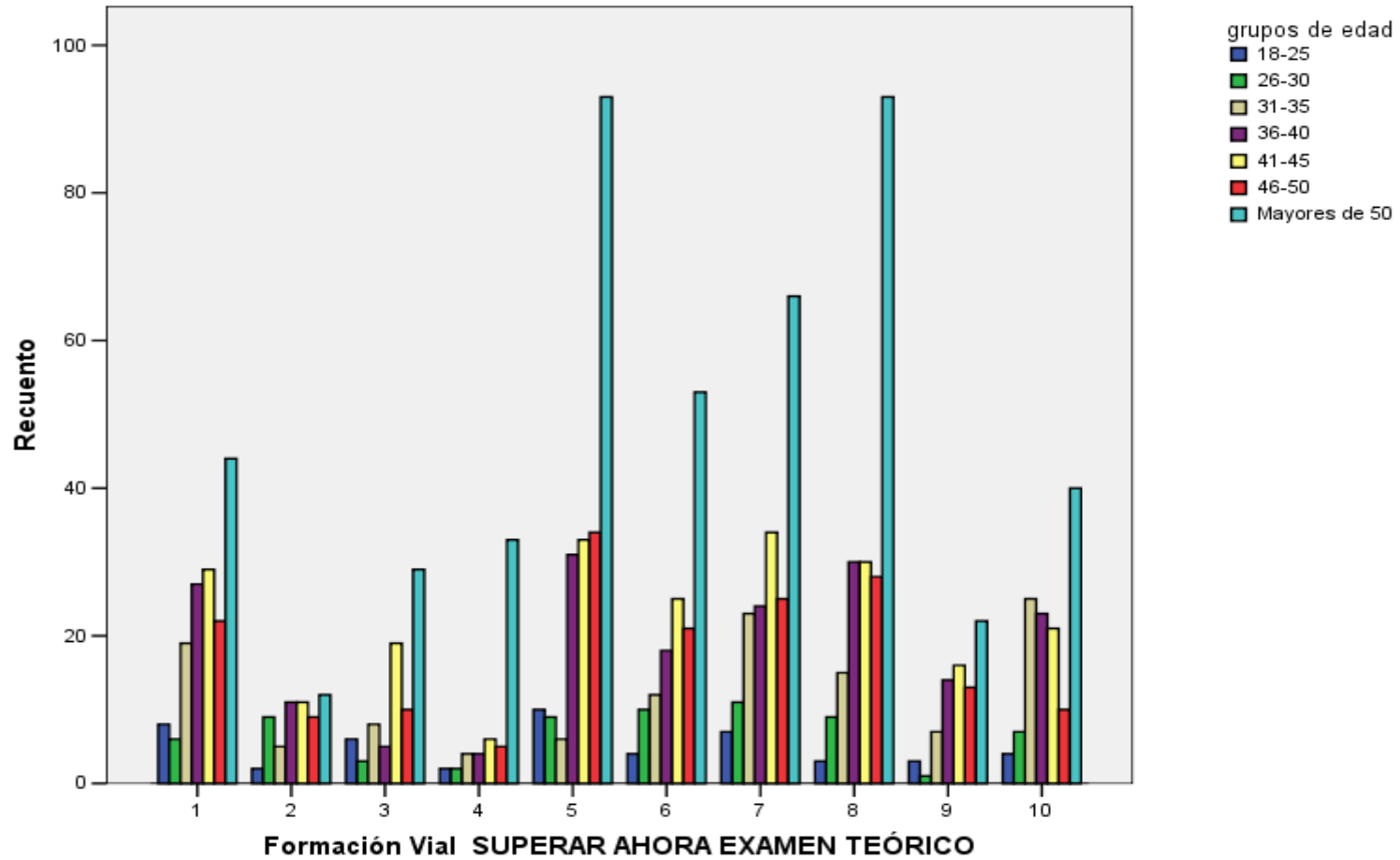






Gráfico de barras

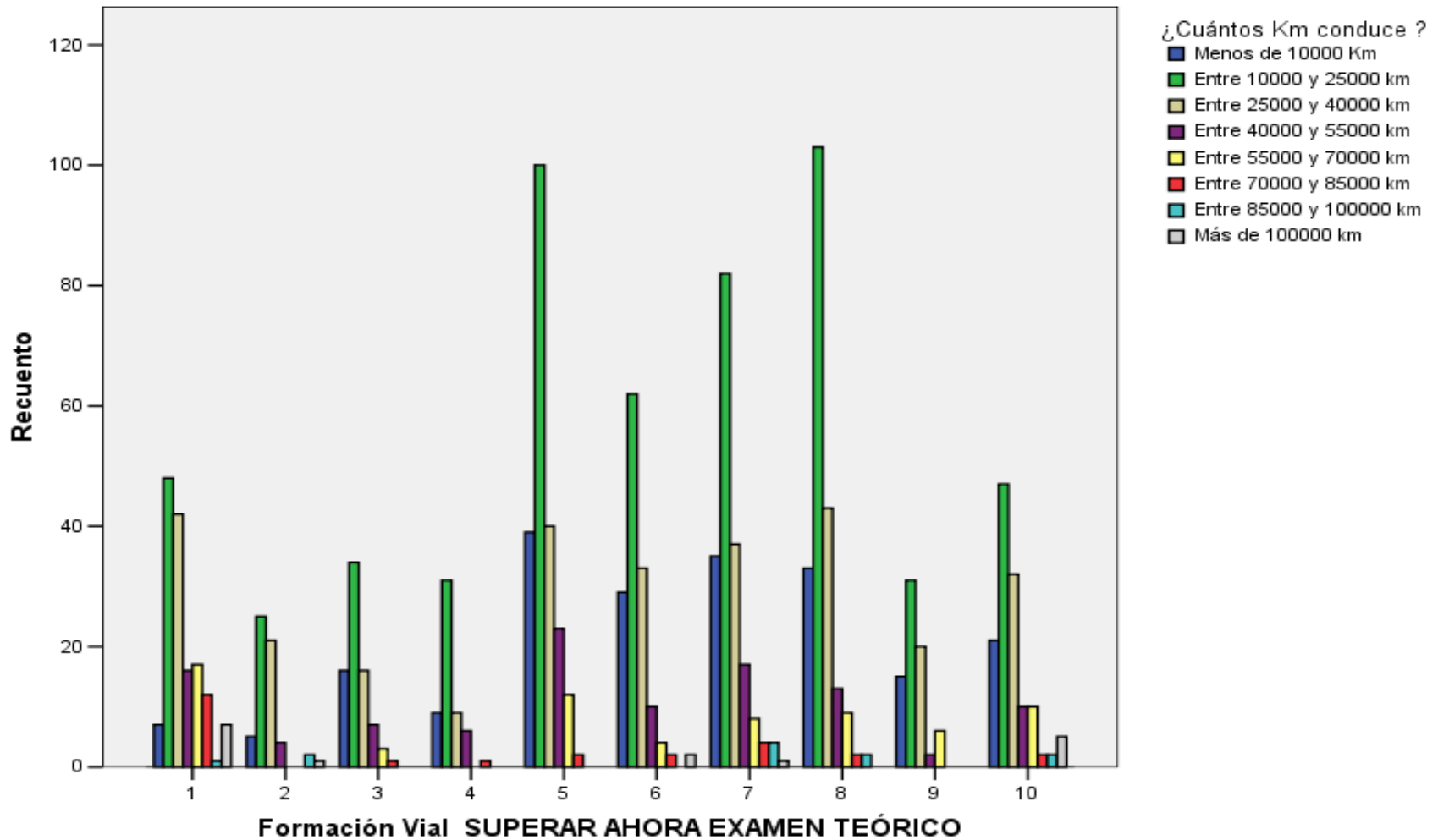




Gráfico de barras

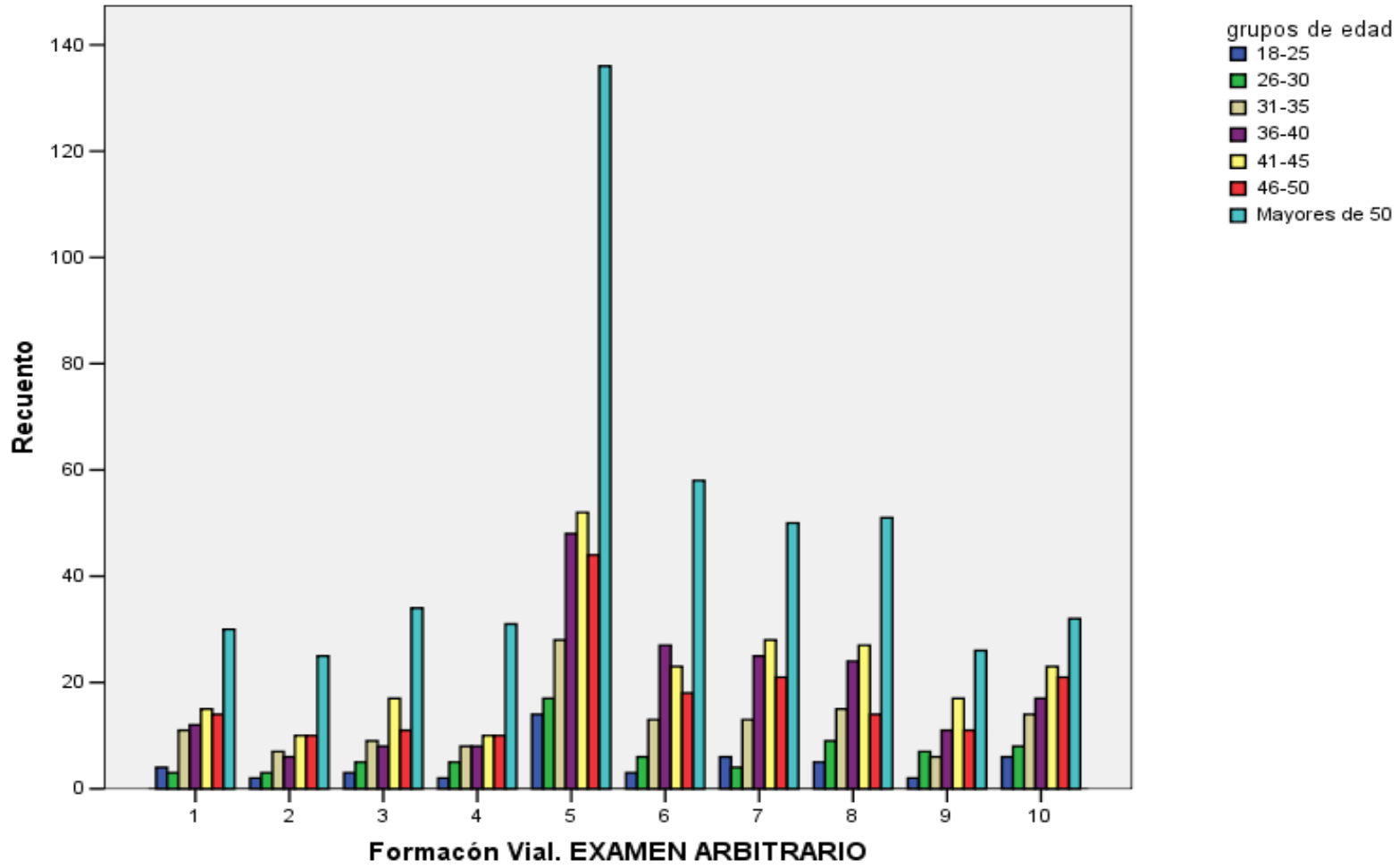




Gráfico de barras

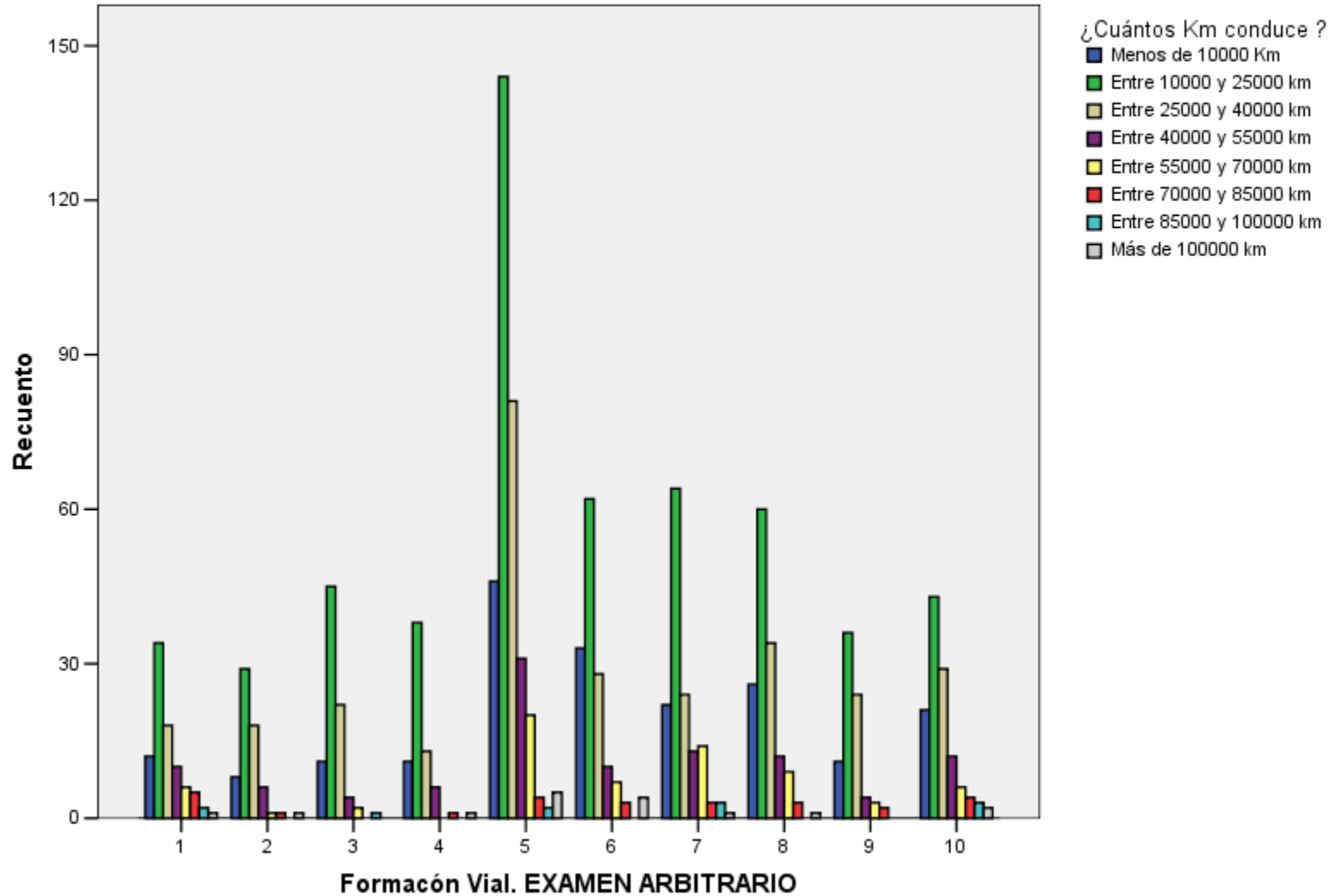
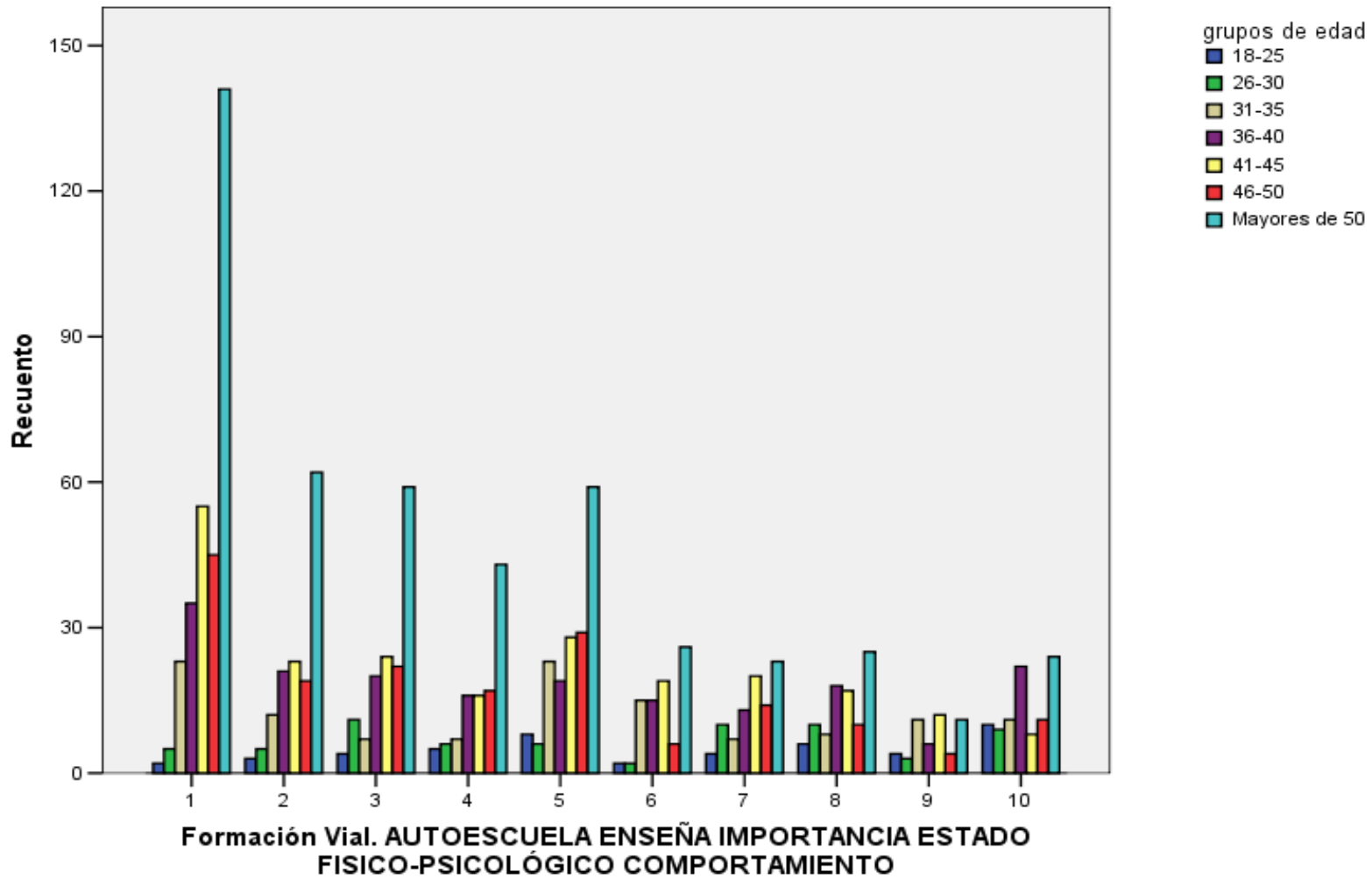




Gráfico de barras





### Gráfico de barras

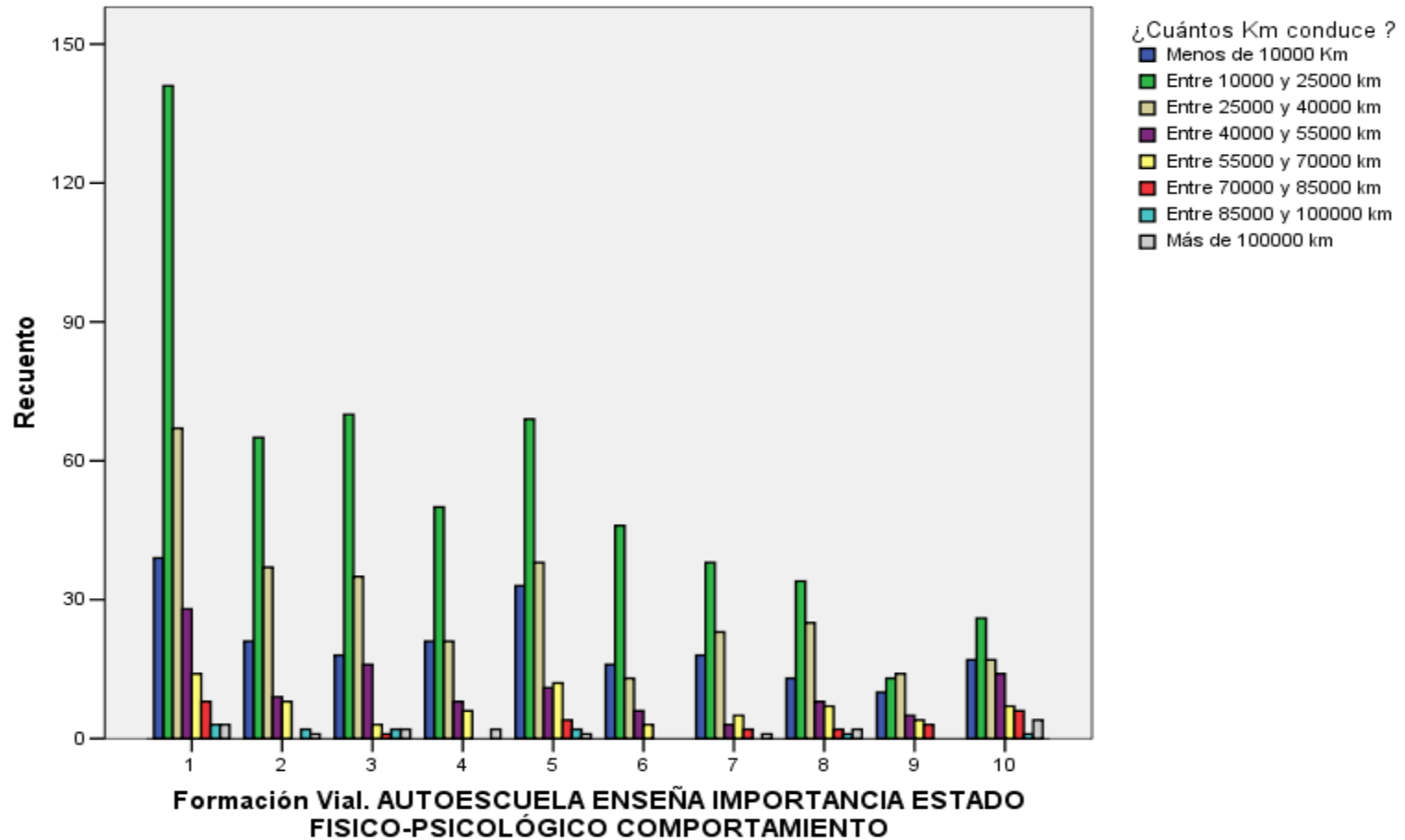






Gráfico de barras

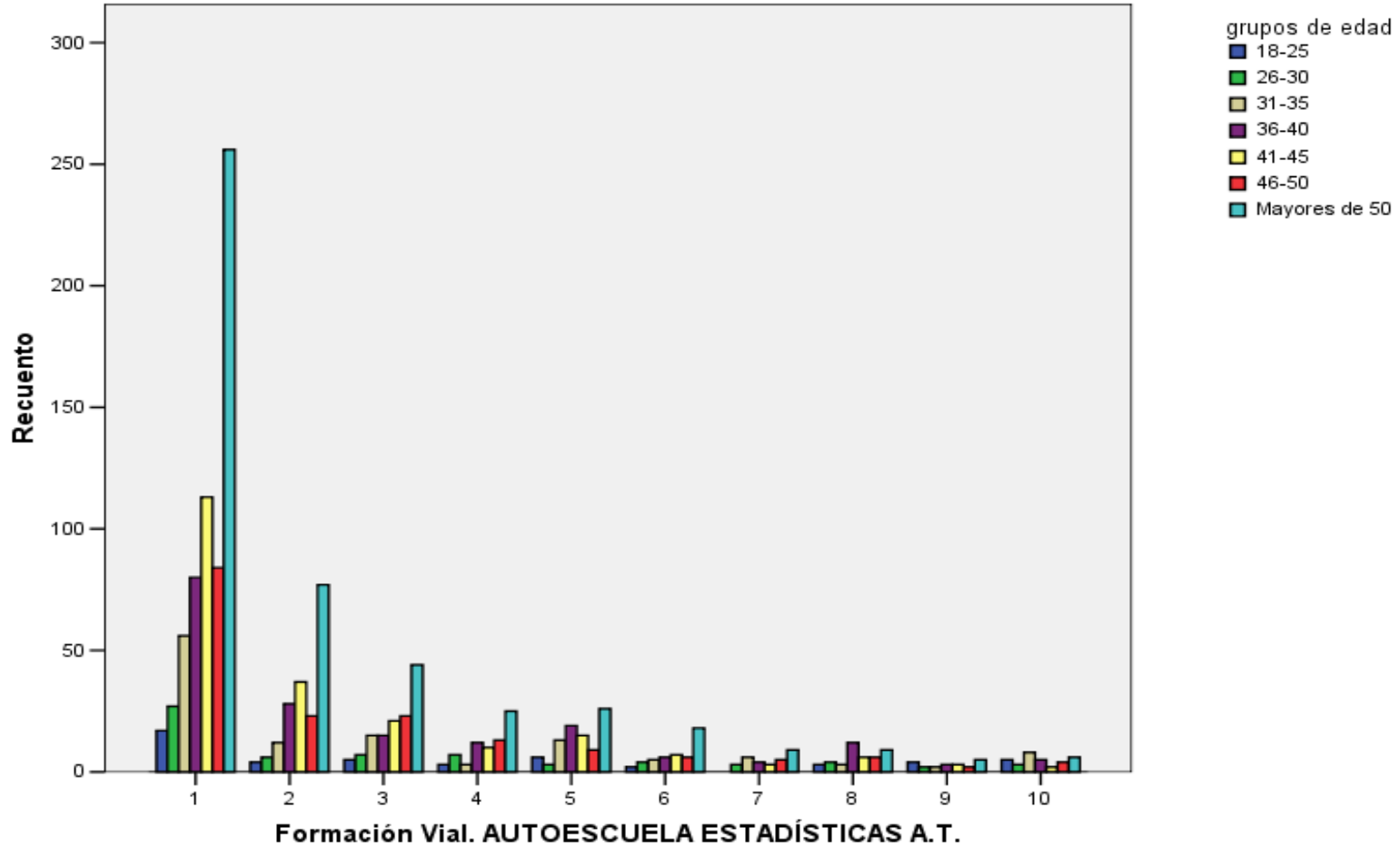




Gráfico de barras

